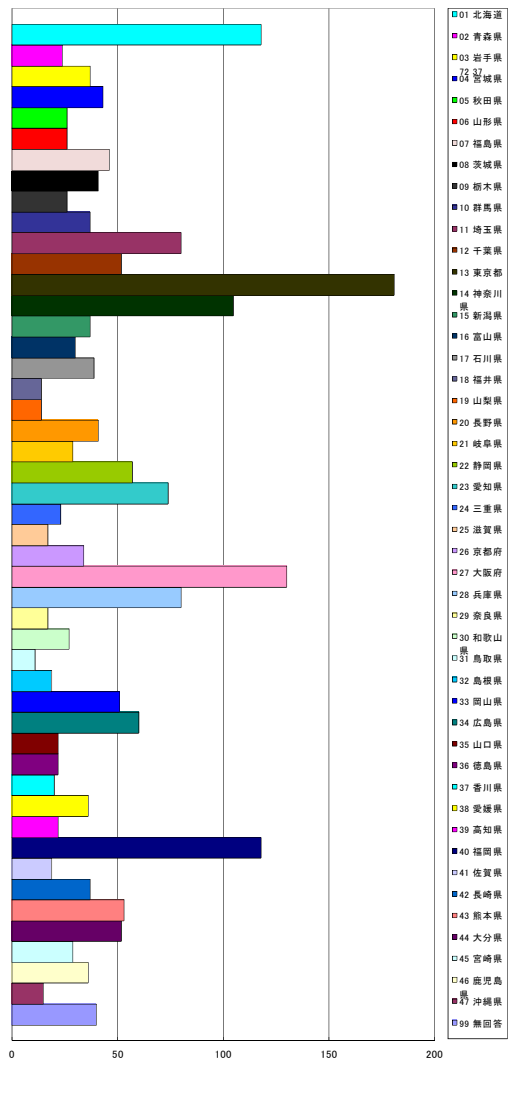


【質問1】  
御施設のある都道府県

県コード	都道府県	総送付数	返信件数	回答率
01	北海道	219	118	53.9%
02	青森県	45	24	53.3%
03	岩手県	72	37	51.4%
04	宮城県	85	43	50.6%
05	秋田県	50	26	52.0%
06	山形県	48	26	54.2%
07	福島県	76	46	60.5%
08	茨城県	75	41	54.7%
09	栃木県	45	26	57.8%
10	群馬県	69	37	53.6%
11	埼玉県	162	80	49.4%
12	千葉県	131	52	39.7%
13	東京都	398	181	45.5%
14	神奈川県	242	105	43.4%
15	新潟県	65	37	56.9%
16	富山県	43	30	69.8%
17	石川県	69	39	56.5%
18	福井県	25	14	56.0%
19	山梨県	28	14	50.0%
20	長野県	78	41	52.6%
21	岐阜県	55	29	52.7%
22	静岡県	110	57	51.8%
23	愛知県	161	74	46.0%
24	三重県	46	23	50.0%
25	滋賀県	36	17	47.2%
26	京都府	86	34	39.5%
27	大阪府	272	130	47.8%
28	兵庫県	201	80	39.8%
29	奈良県	45	17	37.8%
30	和歌山県	62	27	43.5%
31	鳥取県	21	11	52.4%
32	島根県	31	19	61.3%
33	岡山県	88	51	58.0%
34	広島県	122	60	49.2%
35	山口県	45	22	48.9%
36	徳島県	39	22	56.4%
37	香川県	42	20	47.6%
38	愛媛県	69	36	52.2%
39	高知県	45	22	48.9%
40	福岡県	163	118	72.4%
41	佐賀県	41	19	46.3%
42	長崎県	75	37	49.3%
43	熊本県	95	53	55.8%
44	大分県	97	52	53.6%
45	宮崎県	57	29	50.9%
46	鹿児島県	83	36	43.4%
47	沖縄県	44	15	34.1%
99	無回答	0	40	#DIV/0!
合計		4,256	2,167	50.9%

施設のある都道府県

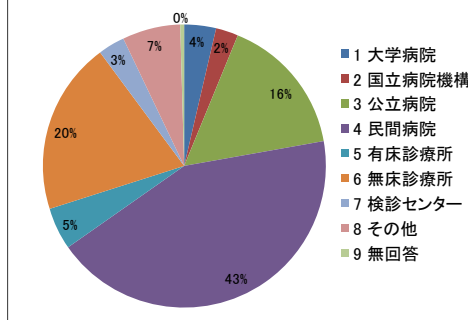


地域	総数	返答数	回答率
北海道	219	118	53.9%
東北	376	202	53.7%
関東	1122	522	46.5%
甲信越	171	92	53.8%
東海	372	183	49.2%
北陸	137	83	60.6%
近畿	702	305	43.4%
中国	307	163	53.1%
四国	195	100	51.3%
九州	655	359	54.8%
不明	0	40	-
全国	4256	2167	50.9%

【質問2】  
御施設はどのような医療機関ですか？

番号	回答	件数	比率
1	大学病院	79	3.65%
2	国立病院機構	55	2.54%
3	公立病院	347	16.01%
4	民間病院	934	43.10%
5	有床診療所	104	4.80%
6	無床診療所	428	19.75%
7	検診センター	66	3.05%
8	その他	144	6.65%
9	無回答	10	0.46%
合計		2,167	100.00%

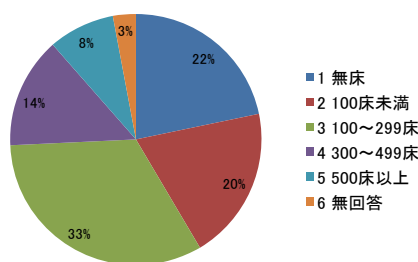
医療機関分類



【質問3】  
御施設の病床数ほどの程度ですか？

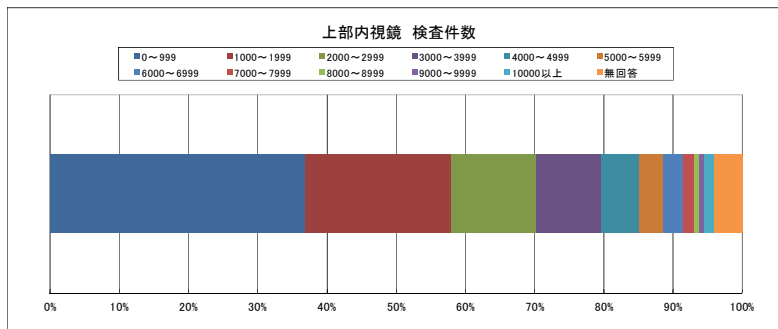
番号	回答	件数	比率
1	無床	471	21.74%
2	100床未満	427	19.70%
3	100~299床	712	32.86%
4	300~499床	309	14.26%
5	500床以上	184	8.49%
6	無回答	64	2.95%
合計		2,167	100.00%

施設の病床数

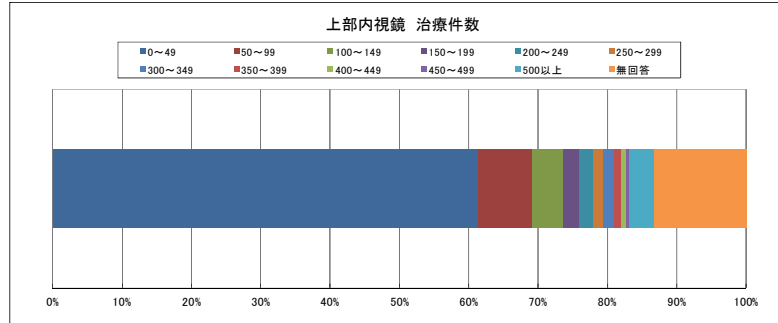


【質問4】  
御施設の年間内視鏡実施件数

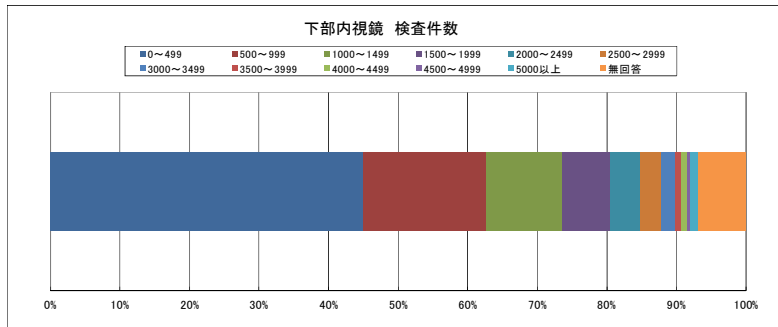
上部内視鏡 検査件数		件/年間	
番号	回答	件数	比率
1	0~999	798	36.83%
2	1000~1999	458	21.14%
3	2000~2999	267	12.32%
4	3000~3999	202	9.32%
5	4000~4999	119	5.49%
6	5000~5999	75	3.46%
7	6000~6999	63	2.91%
8	7000~7999	35	1.62%
9	8000~8999	17	0.78%
10	9000~9999	15	0.69%
11	10000以上	30	1.38%
12	無回答	88	4.06%
合計		2,167	100.00%



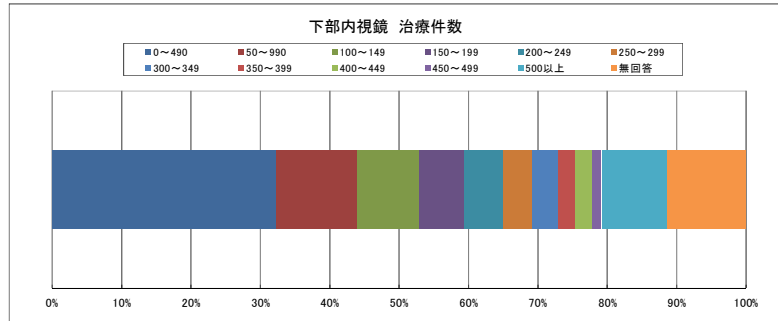
上部内視鏡 治療件数		件/年間	
番号	回答	件数	比率
1	0~49	1,329	61.33%
2	50~99	169	7.80%
3	100~149	98	4.52%
4	150~199	49	2.26%
5	200~249	45	2.08%
6	250~299	31	1.43%
7	300~349	33	1.52%
8	350~399	23	1.06%
9	400~449	17	0.78%
10	450~499	8	0.37%
11	500以上	78	3.60%
12	無回答	287	13.24%
合計		2,167	100.00%



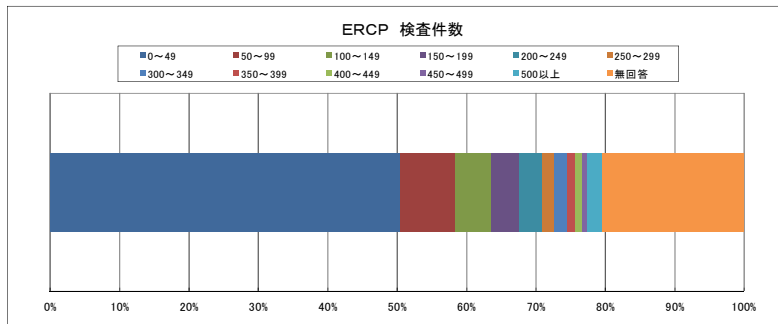
下部内視鏡 検査件数		件/年間	
番号	回答	件数	比率
1	0~499	976	45.04%
2	500~999	382	17.63%
3	1000~1499	236	10.89%
4	1500~1999	151	6.97%
5	2000~2499	93	4.29%
6	2500~2999	65	3.00%
7	3000~3499	43	1.98%
8	3500~3999	18	0.83%
9	4000~4499	21	0.97%
10	4500~4999	9	0.42%
11	5000以上	24	1.11%
12	無回答	149	6.88%
合計		2,167	100.00%



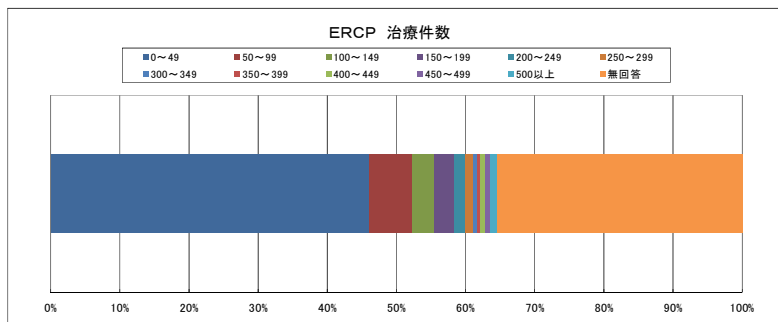
下部内視鏡 治療件数		件/年間	
番号	回答	件数	比率
1	0~490	699	32.26%
2	50~990	256	11.81%
3	100~149	191	8.81%
4	150~199	140	6.46%
5	200~249	124	5.72%
6	250~299	88	4.06%
7	300~349	80	3.69%
8	350~399	56	2.58%
9	400~449	54	2.49%
10	450~499	28	1.29%
11	500以上	205	9.46%
12	無回答	246	11.35%
合計		2,167	100.00%



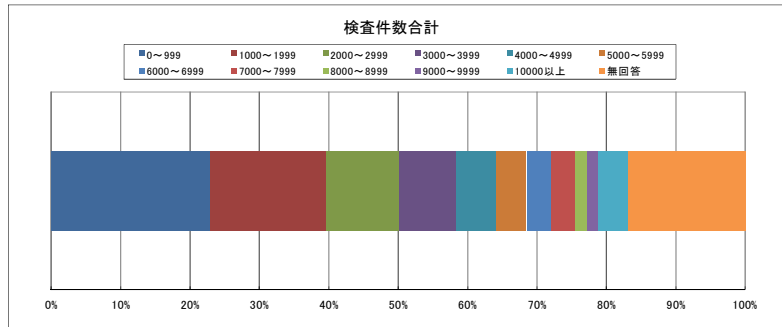
ERCP 検査件数		件/年間	
番号	回答	件数	比率
1	0~49	1,093	50.44%
2	50~99	171	7.89%
3	100~149	115	5.31%
4	150~199	88	4.06%
5	200~249	70	3.23%
6	250~299	38	1.75%
7	300~349	42	1.94%
8	350~399	24	1.11%
9	400~449	22	1.02%
10	450~499	13	0.60%
11	500以上	49	2.26%
12	無回答	442	20.40%
合計		2,167	100.00%



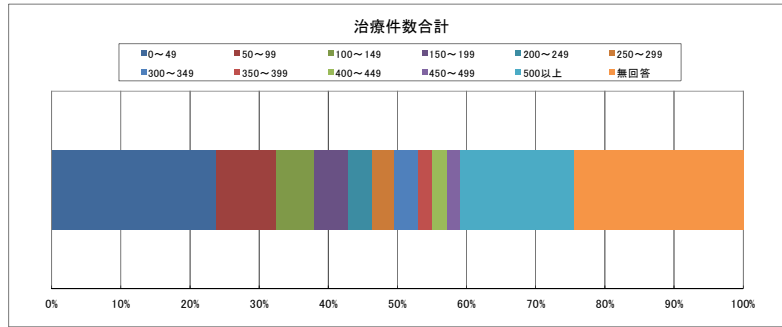
ERCP 治療件数		件/年間	
番号	回答	件数	比率
1	0~49	999	46.10%
2	50~99	134	6.18%
3	100~149	70	3.23%
4	150~199	60	2.77%
5	200~249	36	1.66%
6	250~299	26	1.20%
7	300~349	11	0.51%
8	350~399	11	0.51%
9	400~449	16	0.74%
10	450~499	14	0.65%
11	500以上	23	1.06%
12	無回答	767	35.39%
合計		2,167	100.00%



検査件数合計		件/年間	
番号	回答	件数	比率
1	0~999	496	22.89%
2	1000~1999	365	16.84%
3	2000~2999	226	10.43%
4	3000~3999	178	8.21%
5	4000~4999	125	5.77%
6	5000~5999	95	4.38%
7	6000~6999	78	3.60%
8	7000~7999	73	3.37%
9	8000~8999	38	1.75%
10	9000~9999	33	1.52%
11	10000以上	93	4.29%
12	無回答	367	16.94%
合計		2,167	100.00%

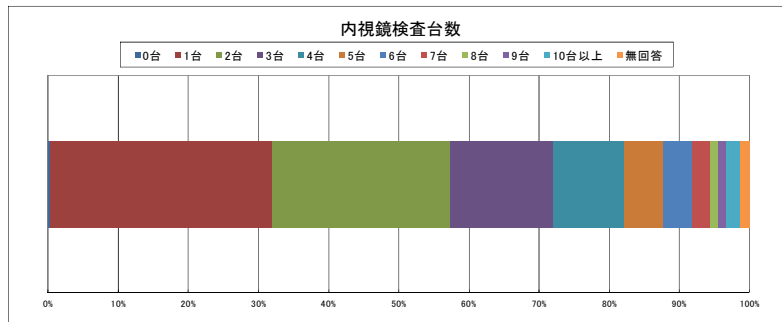


治療件数合計		件/年間	
番号	回答	件数	比率
1	0~49	515	23.77%
2	50~99	190	8.77%
3	100~149	117	5.40%
4	150~199	106	4.89%
5	200~249	74	3.41%
6	250~299	73	3.37%
7	300~349	73	3.37%
8	350~399	44	2.03%
9	400~449	46	2.12%
10	450~499	40	1.85%
11	500以上	358	16.52%
12	無回答	531	24.50%
合計		2,167	100.00%



【質問5】  
御施設の内視鏡検査台は何台ありますか？

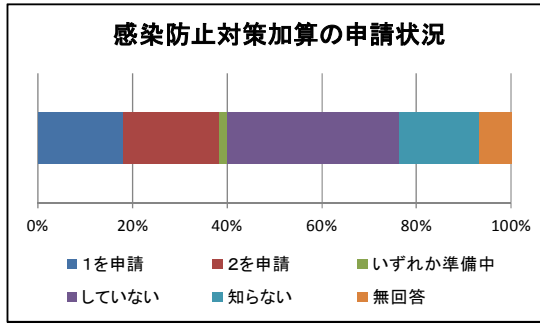
番号	回答	件数	比率
1	0台	9	0.42%
2	1台	683	31.52%
3	2台	550	25.38%
4	3台	318	14.67%
5	4台	220	10.15%
6	5台	122	5.63%
7	6台	88	4.06%
8	7台	53	2.45%
9	8台	28	1.29%
10	9台	24	1.11%
11	10台以上	42	1.94%
12	無回答	30	1.38%
合計		2,167	100.00%



【質問6】

感染防止対策加算1又は2を申請していますか？

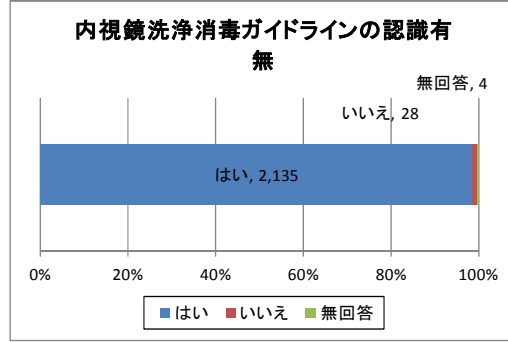
番号	回答	件数	比率
1	1を申請	391	#REF!
2	2を申請	438	#REF!
3	いずれか準備中	36	#REF!
4	していない	792	#REF!
5	知らない	364	#REF!
6	無回答	146	#REF!
合計		2,167	#REF!



【質問7】

内視鏡洗浄消毒ガイドラインを知っていますか？

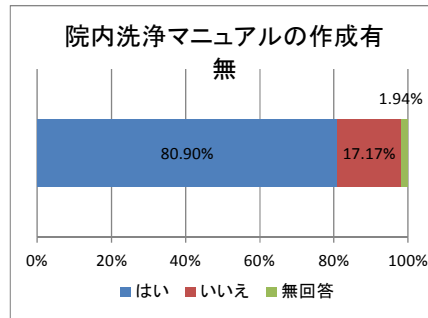
番号	回答	件数	比率
1	はい	2,135	98.52%
2	いいえ	28	1.29%
3	無回答	4	0.18%
合計		2,167	100.00%



【質問8】

院内で洗浄消毒マニュアルを作成していますか？

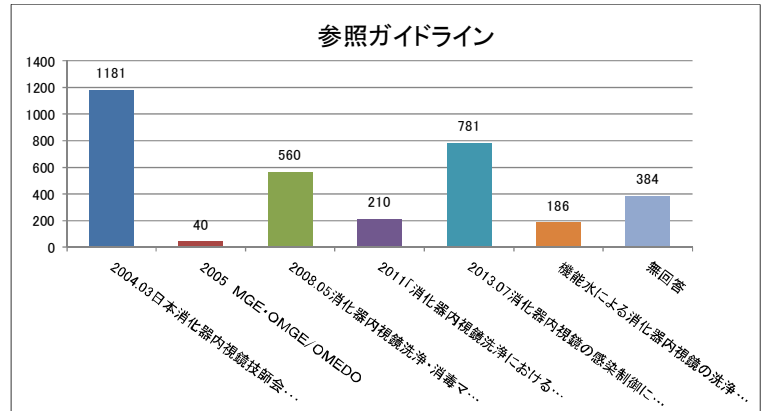
番号	回答	件数	比率
1	はい	1,753	80.90%
2	いいえ	372	17.17%
3	無回答	42	1.94%
合計		2,167	100.00%



【質問9】

どのガイドライン(または参考資料)を参照していますか？(複数回答)

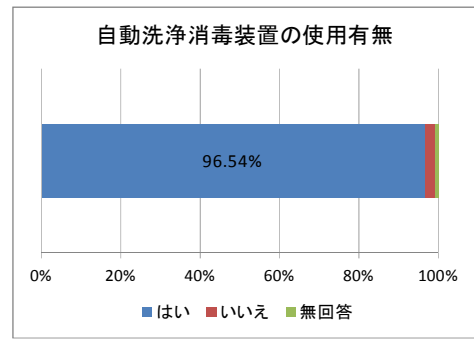
番号	回答	件数
1	2004.03日本消化器内視鏡技師会...	1181
2	2005 MGE・OMGE/OMEDO	40
3	2008.05消化器内視鏡洗浄・消毒マルチンサエティ...	560
4	2011「消化器内視鏡洗浄における各種学会ガイドライン」...	210
5	2013.07消化器内視鏡の感染制御に関する...	781
6	機能水による消化器内視鏡の洗浄消毒器の...	186
9	無回答	384
合計		3,342



【質問10】

症例間のスコープの消毒は自動洗浄消毒装置を使用していますか？

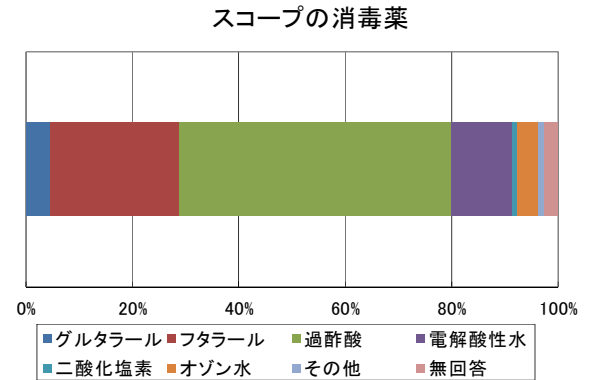
番号	回答	件数	比率
1	はい	2,092	96.54%
2	いいえ	59	2.72%
3	無回答	16	0.74%
合計		2,167	100.00%



【質問11】

スコープの消毒にはどの消毒薬を使用していますか？(複数回答)

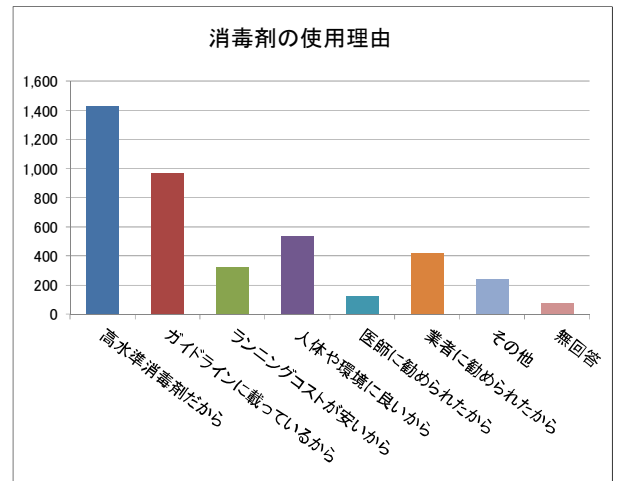
番号	回答	件数	比率
1	グルタール	113	4.57%
2	フタール	599	24.21%
3	過酢酸	1,262	51.01%
4	電解酸性水	284	11.48%
5	二酸化塩素	24	0.97%
6	オゾン水	100	4.04%
7	その他	27	1.09%
8	無回答	65	2.63%
合計		2,474	100.00%



【質問12】

消毒剤を使用している理由をお答えください。(複数回答)

番号	回答	件数	比率
1	高水準消毒剤だから	1,435	34.76%
2	ガイドラインに載っているから	973	23.57%
3	ランニングコストが安いから	320	7.75%
4	人体や環境に良いから	535	12.96%
5	医師に勧められたから	122	2.96%
6	業者に勧められたから	424	10.27%
7	その他	242	5.86%
8	無回答	77	1.87%
合計		4,128	100.00%

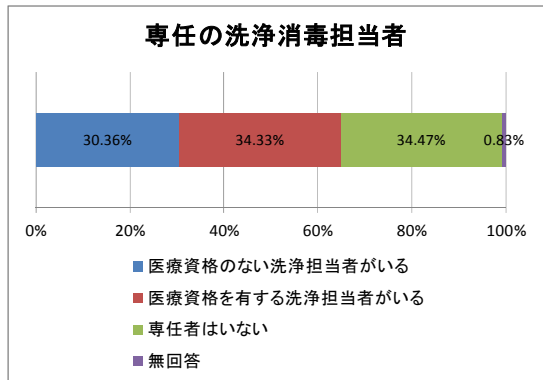


【質問13】

スコープの洗浄・消毒を担当する体制に関して

専任の担当者

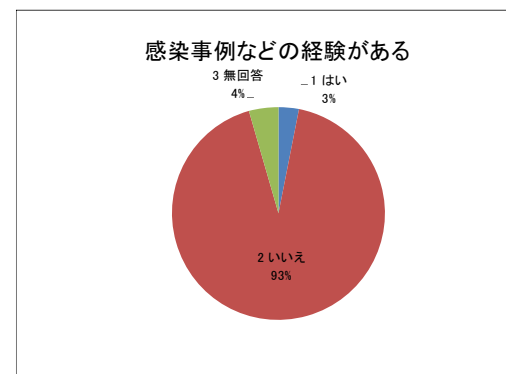
番号	人数	件数	比率
1	医療資格のない洗浄担当者がある	658	30.36%
2	医療資格を有する洗浄担当者がある	744	34.33%
3	専任者はいない	747	34.47%
4	無回答	18	0.83%
合計		2,167	100.00%



【質問14】

洗浄消毒に起因する感染事例などの経験はありますか？

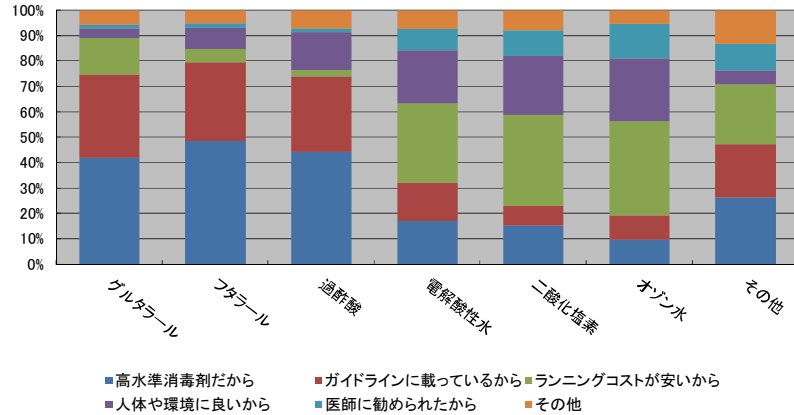
番号	回答	件数	比率
1	はい	67	3.09%
2	いいえ	2,005	92.52%
3	無回答	95	4.38%
合計		2,167	100.00%



1. 使用している薬剤とその理由

回答	高水準消毒剤だから	比率	ガイドラインに載っているから	比率	ランニングコストが安いから	比率	人体や環境に良いから	比率	医師に勧められたから	比率	業者に勧められたから	比率	その他	比率
グルタール	77	4.61%	60	5.25%	26	6.65%	7	1.20%	3	2.21%	22	4.69%	10	3.68%
フタール	502	30.02%	319	27.91%	55	14.07%	84	14.41%	19	13.97%	79	16.84%	52	19.12%
過酢酸	969	57.95%	655	57.31%	53	13.55%	326	55.92%	37	27.21%	271	57.78%	153	56.25%
電解酸性水	90	5.38%	80	7.00%	165	42.20%	109	18.70%	44	32.35%	51	10.87%	39	14.34%
二酸化塩素	6	0.36%	3	0.26%	14	3.58%	9	1.54%	4	2.94%	4	0.85%	3	1.10%
オゾン水	18	1.08%	18	1.57%	69	17.65%	46	7.89%	25	18.38%	33	7.04%	10	3.68%
その他	10	0.60%	8	0.70%	9	2.30%	2	0.34%	4	2.94%	9	1.92%	5	1.84%
合計	1672	100.00%	1143	100.00%	391	100.00%	583	100.00%	136	100.00%	469	100.00%	272	100.00%

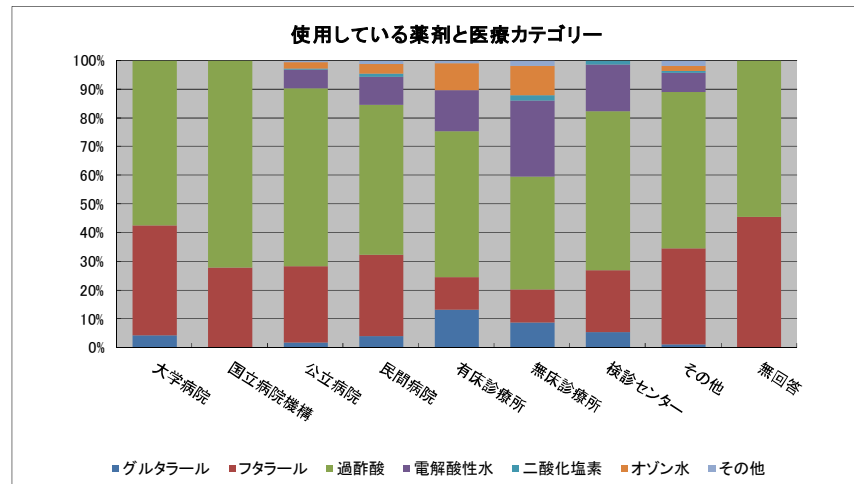
使用している薬剤とその理由



2. 使用している薬剤と医療カテゴリー

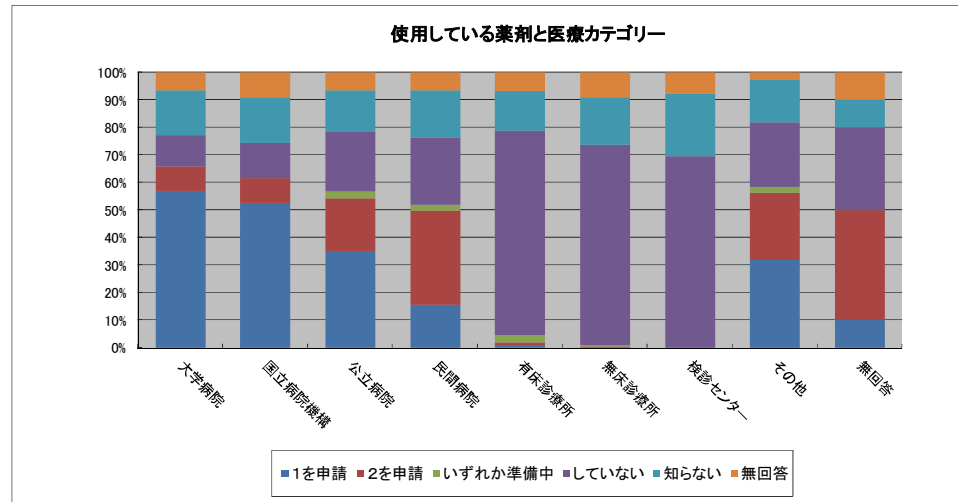
回答	大学病院	比率	国立病院機構	比率	公立病院	比率	民間病院	比率	有床診療所	比率	無床診療所	比率	検診センター	比率	その他	比率	無回答	比率
グルタール	4	4.26%	0	0.00%	8	1.96%	43	4.11%	14	13.21%	38	8.70%	4	5.41%	2	1.21%	0	0.00%
フタール	36	38.30%	19	27.94%	108	26.47%	297	28.39%	12	11.32%	51	11.67%	16	21.62%	55	33.33%	5	45.45%
過酢酸	54	57.45%	49	72.06%	253	62.01%	544	52.01%	54	50.94%	171	39.13%	41	55.41%	90	54.55%	6	54.55%
電解酸性水	0	0.00%	0	0.00%	26	6.37%	104	9.94%	15	14.15%	116	26.54%	12	16.22%	11	6.67%	0	0.00%
二酸化塩素	0	0.00%	0	0.00%	2	0.49%	12	1.15%	0	0.00%	8	1.83%	1	1.35%	1	0.61%	0	0.00%
オゾン水	0	0.00%	0	0.00%	9	2.21%	33	3.15%	10	9.43%	45	10.30%	0	0.00%	3	1.82%	0	0.00%
その他	0	0.00%	0	0.00%	2	0.49%	13	1.24%	1	0.94%	8	1.83%	0	0.00%	3	1.82%	0	0.00%
合計	94	100.00%	68	100.00%	408	100.00%	1046	100.00%	106	100.00%	437	100.00%	74	100.00%	165	100.00%	11	100.00%

使用している薬剤と医療カテゴリー



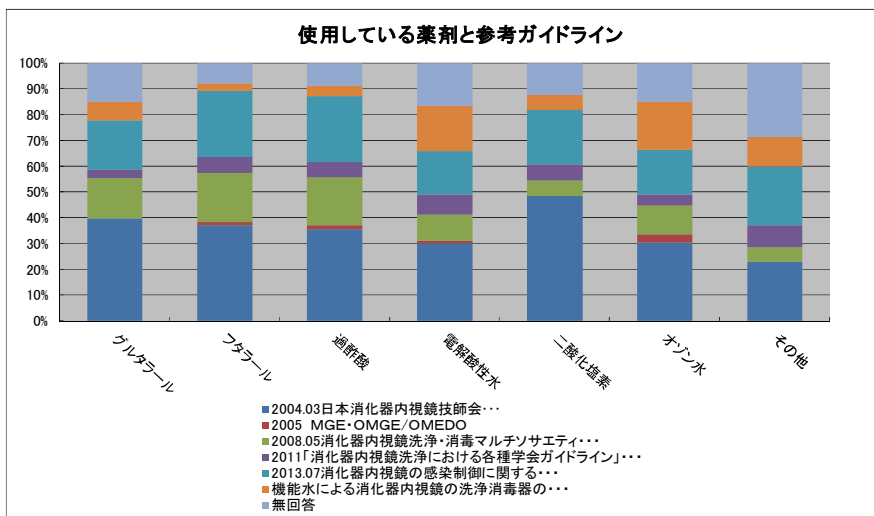
3. 医療カテゴリーと感染対策加算の有無

回答	大学病院	比率	国立病院機構	比率	公立病院	比率	民間病院	比率	有床診療所	比率	無床診療所	比率	検診センター	比率	その他	比率	無回答	比率
1を申請	45	56.96%	29	52.73%	122	35.16%	146	15.63%	1	0.96%	1	0.23%	0	0.00%	46	31.94%	1	10.00%
2を申請	7	8.86%	5	9.09%	66	19.02%	319	34.15%	1	0.96%	1	0.23%	0	0.00%	35	24.31%	4	40.00%
いずれか準備中	0	0.00%	0	0.00%	9	2.59%	19	2.03%	3	2.88%	2	0.47%	0	0.00%	3	2.08%	0	0.00%
していない	9	11.39%	7	12.73%	75	21.61%	229	24.52%	77	74.04%	312	72.90%	46	69.70%	34	23.61%	3	30.00%
知らない	13	16.46%	9	16.36%	53	15.27%	162	17.34%	15	14.42%	74	17.29%	15	22.73%	22	15.28%	1	10.00%
無回答	5	6.33%	5	9.09%	22	6.34%	59	6.32%	7	6.73%	38	8.88%	5	7.58%	4	2.78%	1	10.00%
合計	79	100.00%	55	100.00%	347	100.00%	934	100.00%	104	100.00%	428	100.00%	66	100.00%	144	100.00%	10	100.00%



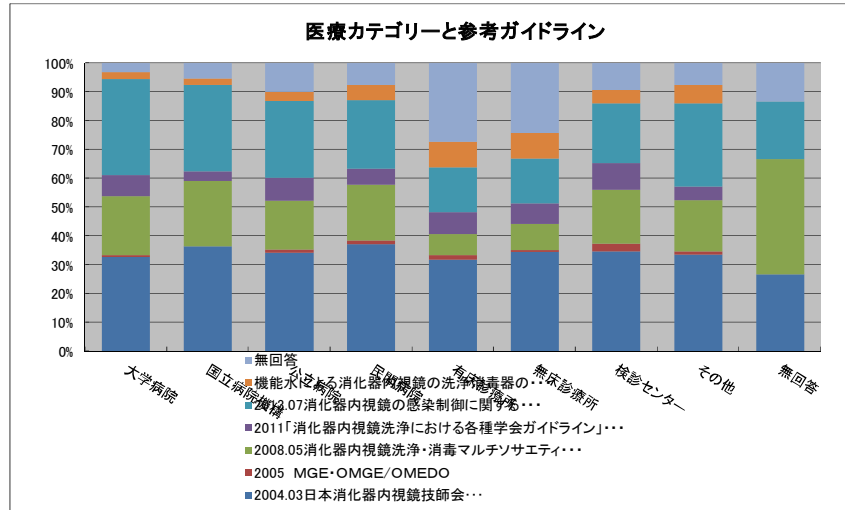
4. 使用している薬剤と参考ガイドライン

回答	グルタラル	比率	フタラール	比率	過酢酸	比率	電解酸性水	比率	二酸化塩素	比率	オゾン水	比率	その他	比率
2004.03日本消化器内視鏡技師会…	61	39.87%	355	37.21%	712	35.71%	136	30.16%	16	48.48%	49	30.43%	8	22.86%
2005 MGE・OMGE/OMEDO	0	0.00%	10	1.05%	27	1.35%	4	0.89%	0	0.00%	5	3.11%	0	0.00%
2008.05消化器内視鏡洗浄・消毒マルチソサエティ…	24	15.69%	183	19.18%	371	18.61%	46	10.20%	2	6.06%	18	11.18%	2	5.71%
2011「消化器内視鏡洗浄における各種学会ガイドライン」…	5	3.27%	59	6.18%	119	5.97%	35	7.76%	2	6.06%	7	4.35%	3	8.57%
2013.07消化器内視鏡の感染制御に関する…	29	18.95%	246	25.79%	511	25.63%	76	16.85%	7	21.21%	28	17.39%	8	22.86%
機能水による消化器内視鏡の洗浄消毒器の…	11	7.19%	27	2.83%	78	3.91%	80	17.74%	2	6.06%	30	18.63%	4	11.43%
無回答	23	15.03%	74	7.76%	176	8.83%	74	16.41%	4	12.12%	24	14.91%	10	28.57%
	153	100.00%	954	100.00%	1994	100.00%	451	100.00%	33	100.00%	161	100.00%	35	100.00%



5. 医療カテゴリーと参考ガイドライン

回答	大学病院	比率	国立病院機構	比率	公立病院	比率	民間病院	比率	有床診療所	比率	無床診療所	比率	検診センター	比率	その他	比率	無回答	比率
2004.03日本消化器内視鏡技師会…	53	32.72%	34	36.56%	180	34.22%	546	37.12%	43	31.85%	203	34.35%	37	34.58%	81	75.70%	4	26.67%
2005 MGE・OMGE/OMEDO	1	0.62%	0	0.00%	6	1.14%	20	1.36%	2	1.48%	5	0.85%	3	2.80%	3	2.80%	0	0.00%
2008.05消化器内視鏡洗浄・消毒マルチソサエティ…	33	20.37%	21	22.58%	89	16.92%	284	19.31%	10	7.41%	54	9.14%	20	18.69%	43	40.19%	6	40.00%
2011「消化器内視鏡洗浄における各種学会ガイドライン」…	12	7.41%	3	3.23%	42	7.98%	81	5.51%	10	7.41%	41	6.94%	10	9.35%	11	10.28%	0	0.00%
2013.07消化器内視鏡の感染制御に関する…	54	33.33%	28	30.11%	140	26.62%	350	23.79%	21	15.56%	93	15.74%	22	20.56%	70	65.42%	3	20.00%
機能水による消化器内視鏡の洗浄消毒器の…	4	2.47%	2	2.15%	17	3.23%	78	5.30%	12	8.89%	52	8.80%	5	4.67%	16	14.95%	0	0.00%
無回答	5	3.09%	5	5.38%	52	9.89%	112	7.61%	37	27.41%	143	24.20%	10	9.35%	18	16.82%	2	13.33%
合計	162	100.00%	93	100.00%	526	100.00%	1471	100.00%	135	100.00%	591	100.00%	107	100.00%	242	226.17%	15	100.00%



6. 院内マニュアルの作成有無と感染対策加算

回答	マニュアル有り	比率	マニュアル無し	比率	無回答	比率
1を申請	369	227.78%	19	20.43%	3	7.14%
2を申請	394	243.21%	36	38.71%	8	19.05%
いずれか準備中	32	19.75%	4	4.30%	0	0.00%
していない	561	346.90%	214	230.11%	17	40.48%
知らない	281	173.46%	76	81.72%	7	16.67%
無回答	116	71.60%	23	24.73%	7	16.67%
合計	1753	1082.10%	372	400.00%	42	100.00%

