

## 【質問1】

御施設のある都道府県

県コード	都道府県	件数	比率
01	北海道	105	5.26%
02	青森県	23	1.15%
03	岩手県	39	1.95%
04	宮城県	48	2.40%
05	秋田県	25	1.25%
06	山形県	30	1.50%
07	福島県	32	1.60%
08	茨城県	30	1.50%
09	栃木県	20	1.00%
10	群馬県	41	2.05%
11	埼玉県	68	3.41%
12	千葉県	67	3.36%
13	東京都	162	8.11%
14	神奈川県	98	4.91%
15	新潟県	41	2.05%
16	富山県	23	1.15%
17	石川県	37	1.85%
18	福井県	11	0.55%
19	山梨県	9	0.45%
20	長野県	40	2.00%
21	岐阜県	20	1.00%
22	静岡県	51	2.55%
23	愛知県	67	3.36%
24	三重県	23	1.15%
25	滋賀県	16	0.80%
26	京都府	33	1.65%
27	大阪府	101	5.06%
28	兵庫県	69	3.46%
29	奈良県	13	0.65%
30	和歌山県	19	0.95%
31	鳥取県	11	0.55%
32	島根県	15	0.75%
33	岡山県	44	2.20%
34	広島県	52	2.60%
35	山口県	22	1.10%
36	徳島県	18	0.90%
37	香川県	16	0.80%
38	愛媛県	42	2.10%
39	高知県	23	1.15%
40	福岡県	103	5.16%
41	佐賀県	19	0.95%
42	長崎県	36	1.80%
43	熊本県	46	2.30%
44	大分県	42	2.10%
45	宮崎県	22	1.10%
46	鹿児島県	40	2.00%
47	沖縄県	16	0.80%
99	無回答	69	3.46%
合計		1,997	100.00%

## 【質問2】

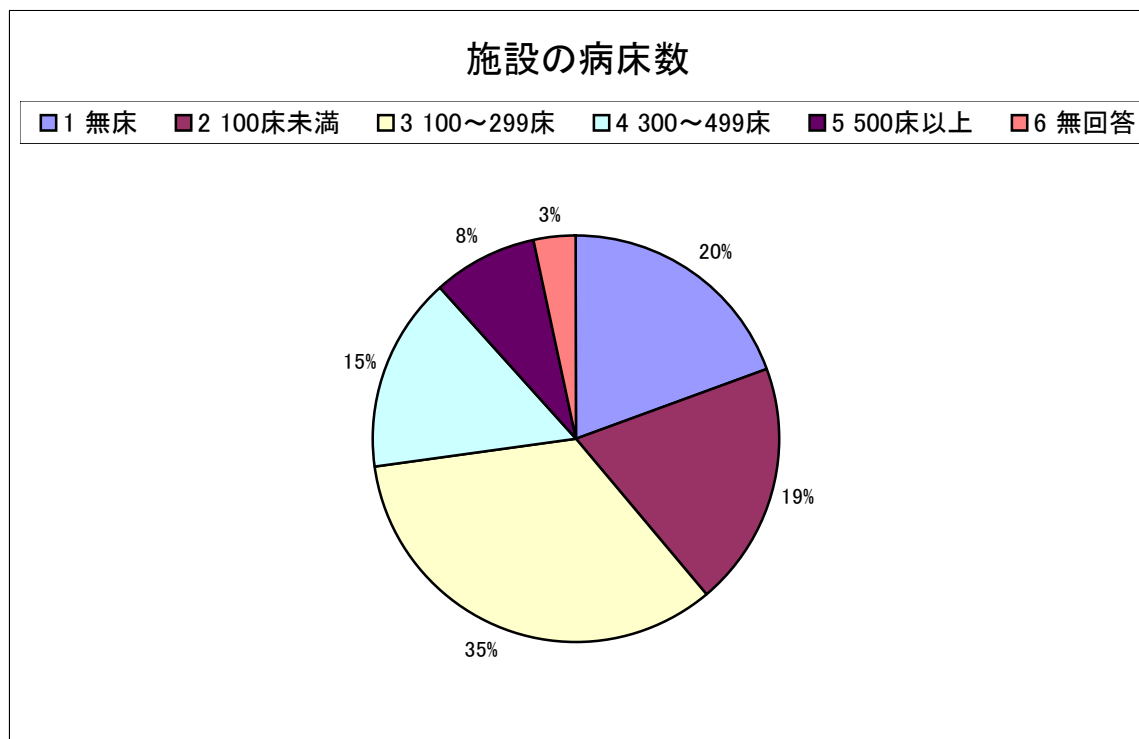
御施設はどのような医療機関ですか？

番号	回答	件数	比率
1	大学病院	68	3.41%
2	国立病院機構	68	3.41%
3	公立病院	353	17.68%
4	民間病院	874	43.77%
5	有床診療所	84	4.21%
6	無床診療所	353	17.68%
7	健診センター	54	2.70%
8	その他	132	6.61%
9	無回答	11	0.55%
合計		1,997	100.00%

【質問3】

御施設の病床数はどの程度ですか？

番号	回答	件数	比率
1	無床	388	19.43%
2	100床未満	386	19.33%
3	100～299床	682	34.15%
4	300～499床	308	15.42%
5	500床以上	166	8.31%
6	無回答	67	3.36%
合計		1,997	100.00%



【質問4】

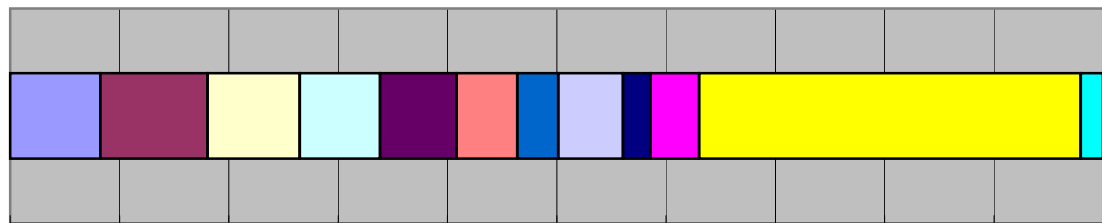
御施設の年間内視鏡実施件数

上部消化管内視鏡検査件数

件/年間

番号	回答	件数	比率
1	0~200	165	8.26%
2	201~400	196	9.81%
3	401~600	168	8.41%
4	601~800	147	7.36%
5	801~1,000	140	7.01%
6	1,001~1,200	111	5.56%
7	1,201~1,400	75	3.76%
8	1,401~1,600	118	5.91%
9	1,601~1,800	50	2.50%
10	1,801~2,000	89	4.46%
11	2,001以上	697	34.90%
12	無回答	41	2.05%
合計		1,997	100.00%

上部消化管内視鏡検査件数



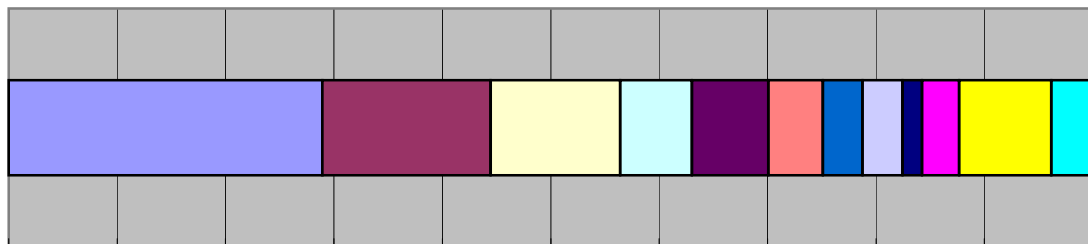
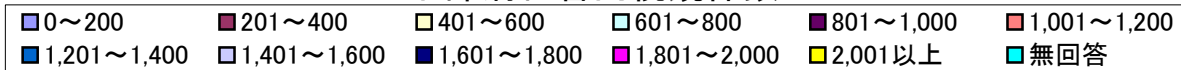
0% 10% 20% 30% 40% 50% 60% 70% 80% 90% 100%

下部消化管内視鏡検査件数

件/年間

番号	回答	件数	比率
1	0~200	578	28.94%
2	201~400	310	15.52%
3	401~600	239	11.97%
4	601~800	132	6.61%
5	801~1,000	141	7.06%
6	1,001~1,200	100	5.01%
7	1,201~1,400	73	3.66%
8	1,401~1,600	74	3.71%
9	1,601~1,800	36	1.80%
10	1,801~2,000	68	3.41%
11	2,001以上	170	8.51%
12	無回答	76	3.81%
合計		1,997	100.00%

下部消化管内視鏡件数



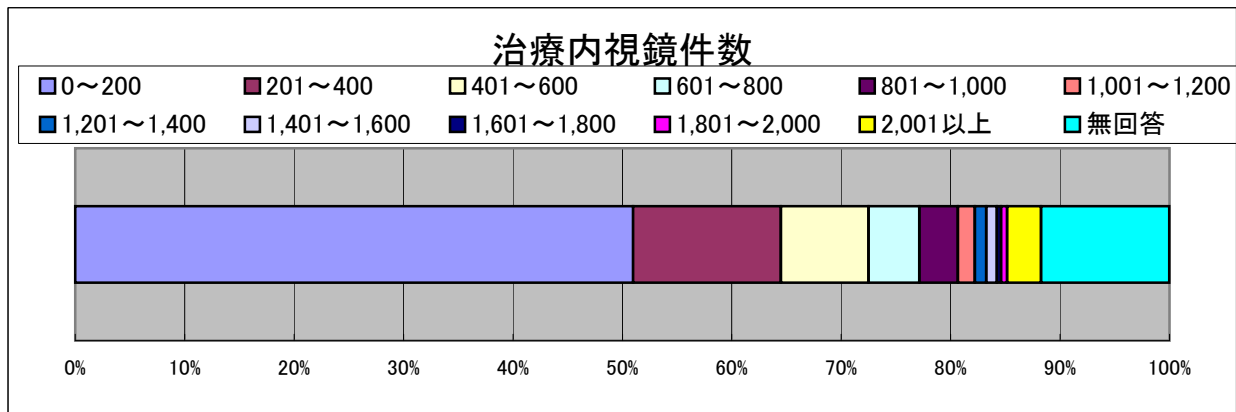
0% 10% 20% 30% 40% 50% 60% 70% 80% 90% 100%

治療内視鏡件数(上・下部合計)

件/年間

番号	回答	件数	比率
1	0~200	1,018	50.98%

2	201~400	270	13.52%
3	401~600	160	8.01%
4	601~800	93	4.66%
5	801~1,000	70	3.51%
6	1,001~1,200	31	1.55%
7	1,201~1,400	21	1.05%
8	1,401~1,600	19	0.95%
9	1,601~1,800	8	0.40%
10	1,801~2,000	11	0.55%
11	2,001以上	62	3.10%
12	無回答	234	11.72%
合計		1,997	100.00%

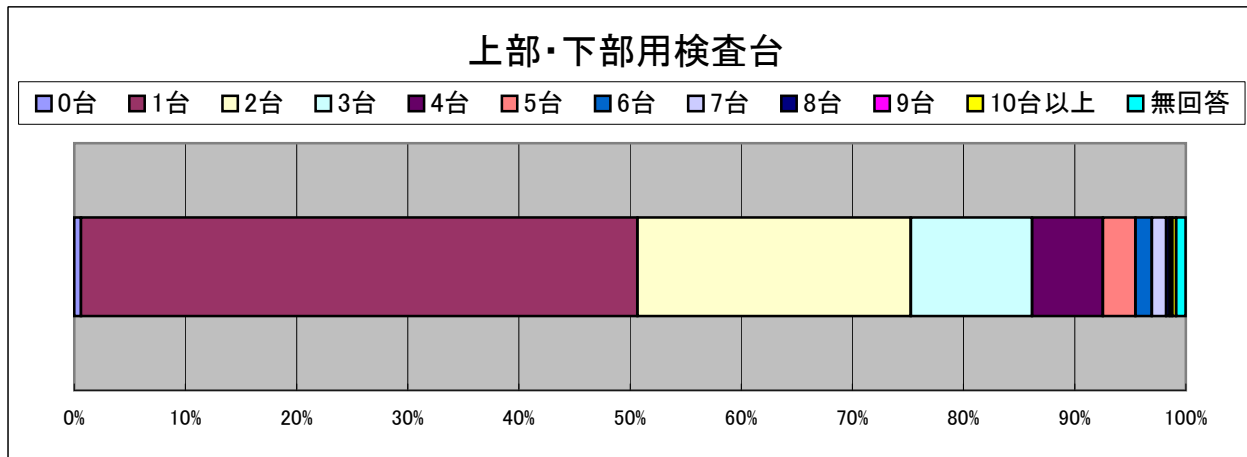


**【質問5】**

御施設の内視鏡検査台は何台ありますか？

**上部・下部用検査台**

番号	回答	件数	比率
1	0台	12	0.60%
2	1台	1,000	50.08%
3	2台	491	24.59%
4	3台	218	10.92%
5	4台	127	6.36%
6	5台	59	2.95%
7	6台	29	1.45%
8	7台	26	1.30%
9	8台	6	0.30%
10	9台	5	0.25%
11	10台以上	7	0.35%
12	無回答	17	0.85%
合計		1,997	100.00%

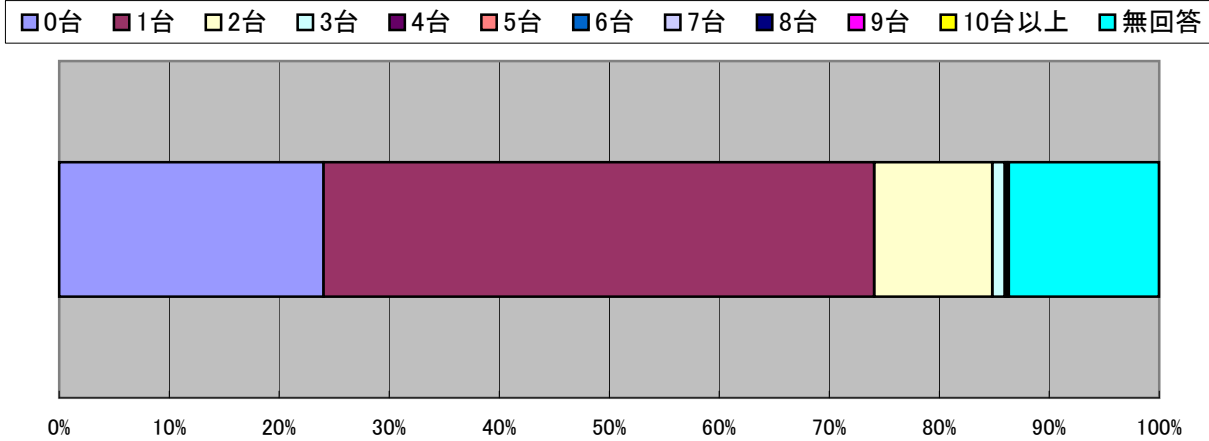


**X線透視装置付き検査台**

番号	回答	件数	比率
1	0台	480	24.04%
2	1台	1,000	50.08%

3	2台	214	10.72%
4	3台	23	1.15%
5	4台	4	0.20%
6	5台	3	0.15%
7	6台	0	0.00%
8	7台	0	0.00%
9	8台	0	0.00%
10	9台	0	0.00%
11	10台以上	0	0.00%
12	無回答	273	13.67%
合計		1,997	100.00%

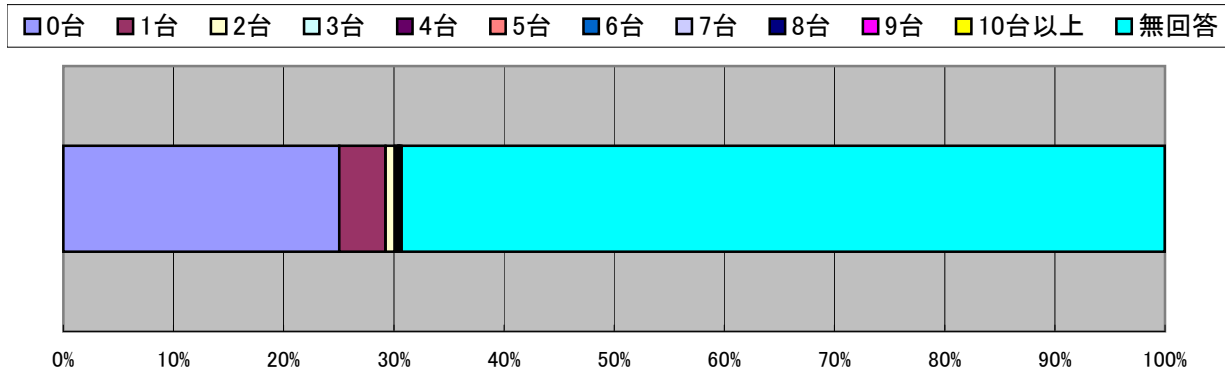
### X線透視装置付き検査台



その他

番号	回答	件数	比率
1	0台	500	25.04%
2	1台	84	4.21%
3	2台	17	0.85%
4	3台	5	0.25%
5	4台	1	0.05%
6	5台	1	0.05%
7	6台	1	0.05%
8	7台	1	0.05%
9	8台	1	0.05%
10	9台	0	0.00%
11	10台以上	2	0.10%
12	無回答	1,384	69.30%
合計		1,997	100.00%

### その他



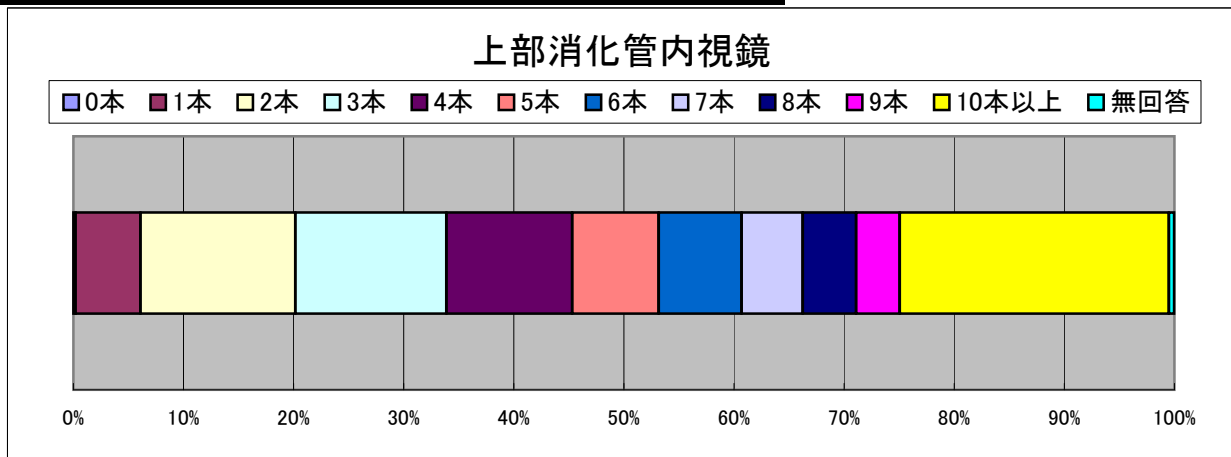
### 【質問6】

御施設に所有する消化管内視鏡は何本ありますか？

上部消化管内視鏡

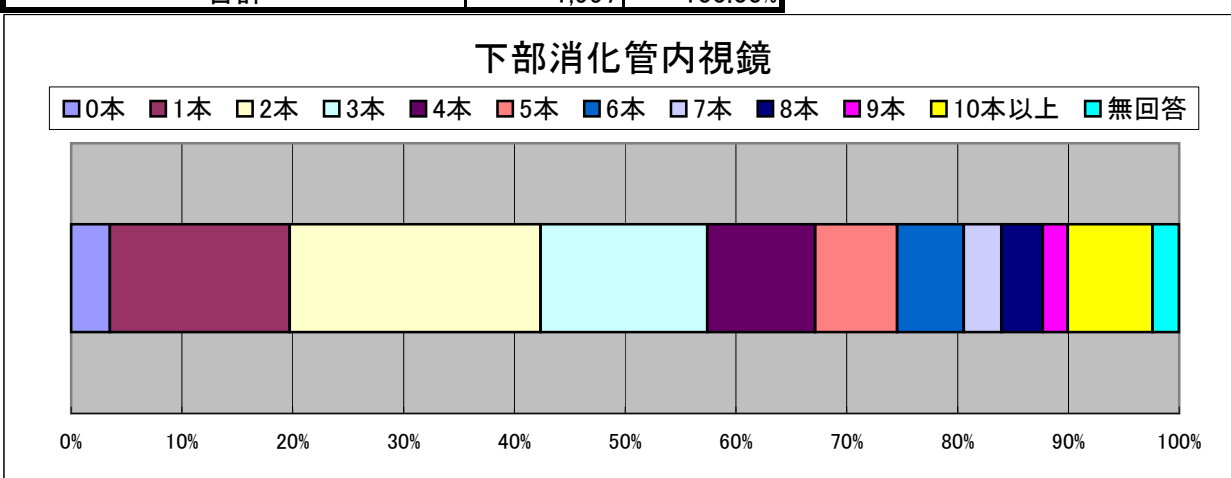
番号	回答	件数	比率
----	----	----	----

1	0本	4	0.20%
2	1本	118	5.91%
3	2本	281	14.07%
4	3本	274	13.72%
5	4本	228	11.42%
6	5本	157	7.86%
7	6本	150	7.51%
8	7本	111	5.56%
9	8本	97	4.86%
10	9本	79	3.96%
11	10本以上	488	24.44%
12	無回答	10	0.50%
合計		1,997	100.00%



### 下部消化管内視鏡

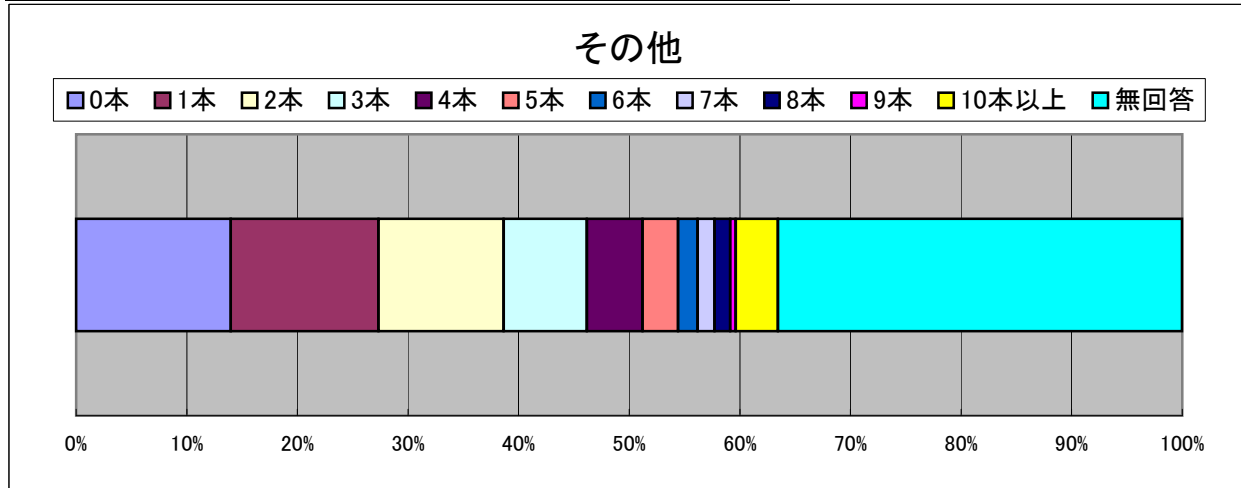
番号	回答	件数	比率
1	0本	70	3.51%
2	1本	324	16.22%
3	2本	452	22.63%
4	3本	301	15.07%
5	4本	194	9.71%
6	5本	148	7.41%
7	6本	120	6.01%
8	7本	68	3.41%
9	8本	74	3.71%
10	9本	45	2.25%
11	10本以上	153	7.66%
12	無回答	48	2.40%
合計		1,997	100.00%



### その他

番号	回答	件数	比率
1	0本	279	13.97%
2	1本	267	13.37%
3	2本	226	11.32%
4	3本	150	7.51%

5	4本	101	5.06%
6	5本	64	3.20%
7	6本	35	1.75%
8	7本	31	1.55%
9	8本	28	1.40%
10	9本	10	0.50%
11	10本以上	76	3.81%
12	無回答	730	36.55%
合計		1,997	100.00%

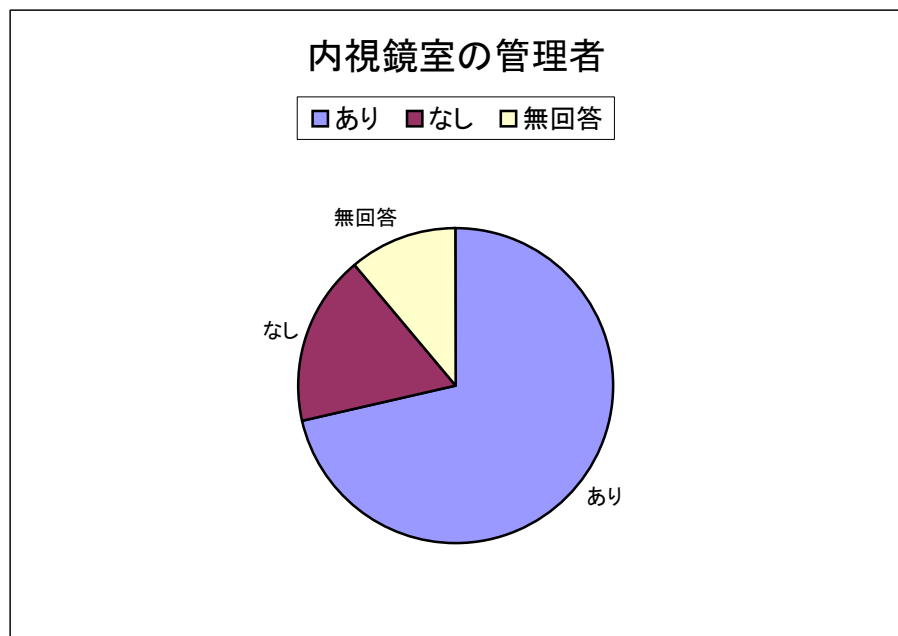


**【質問7】**

御施設の内視鏡室に従事している職種構成

**内視鏡室の管理者**

番号	回答	件数	比率
1	あり	1,427	71.46%
2	なし	350	17.53%
3	無回答	220	11.02%
合計		1,997	100.00%



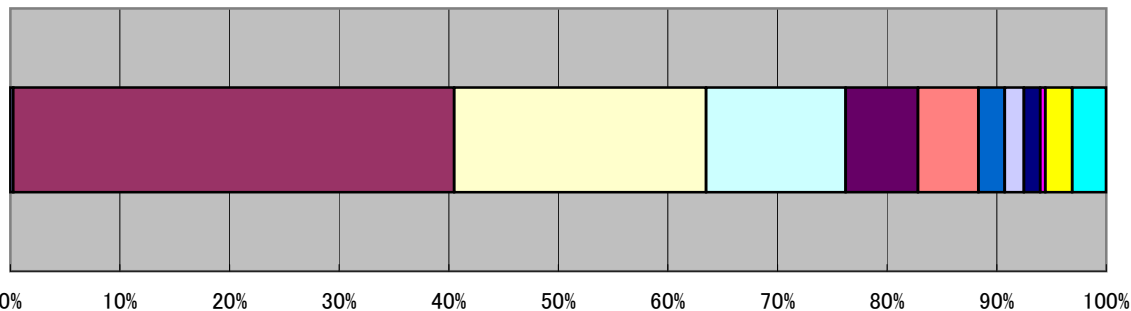
**医師(1日に担当する医師数)**

番号	回答	件数	比率
1	0人	5	0.25%
2	0.5~1人	804	40.26%
3	1.5~2人	459	22.98%
4	2.5~3人	254	12.72%
5	3.5~4人	132	6.61%

6	4.5~5人	110	5.51%
7	5.5~6人	48	2.40%
8	6.5~7人	35	1.75%
9	7.5~8人	30	1.50%
10	8.5~9人	9	0.45%
11	10人以上	49	2.45%
12	無回答	62	3.10%
合計		1,997	100.00%

### 医師(1日に担当する医師数)

■0人    ■0.5~1人    □1.5~2人    □2.5~3人    ■3.5~4人    ■4.5~5人    ■5.5~6人  
□6.5~7人    ■7.5~8人    ■8.5~9人    ■10人以上    ■無回答

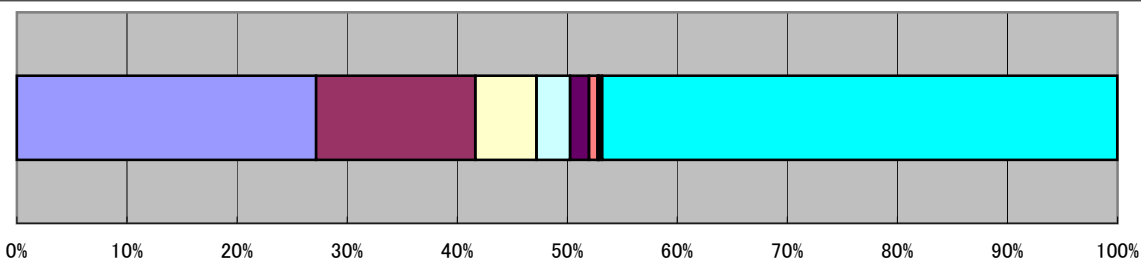


### 事務員

番号	回答	件数	比率
1	0人	543	27.19%
2	0.5~1人	289	14.47%
3	1.5~2人	111	5.56%
4	2.5~3人	61	3.05%
5	3.5~4人	34	1.70%
6	4.5~5人	16	0.80%
7	5.5~6人	1	0.05%
8	6.5~7人	2	0.10%
9	7.5~8人	0	0.00%
10	8.5~9人	0	0.00%
11	10人以上	5	0.25%
12	無回答	935	46.82%
合計		1,997	100.00%

### 事務員

■0人    ■0.5~1人    □1.5~2人    □2.5~3人    ■3.5~4人    ■4.5~5人    ■5.5~6人  
□6.5~7人    ■7.5~8人    ■8.5~9人    ■10人以上    ■無回答



### その他

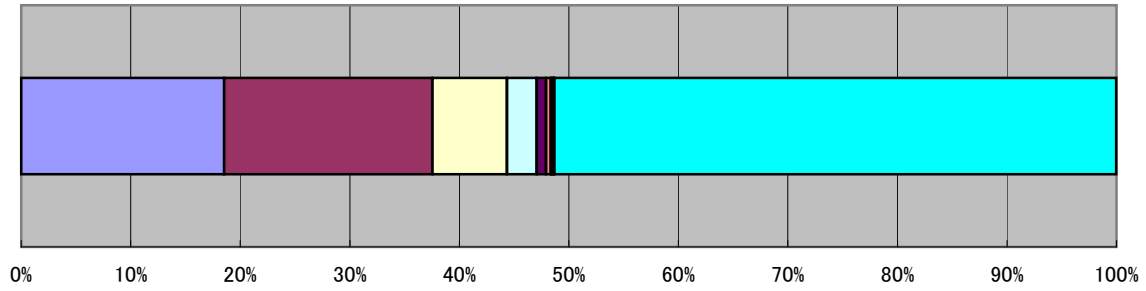
番号	回答	件数	比率
1	0人	370	18.53%
2	0.5~1人	380	19.03%
3	1.5~2人	136	6.81%
4	2.5~3人	54	2.70%
5	3.5~4人	17	0.85%
6	4.5~5人	9	0.45%



7	5.5～6人	1	0.05%
8	6.5～7人	3	0.15%
9	7.5～8人	1	0.05%
10	8.5～9人	1	0.05%
11	10人以上	0	0.00%
12	無回答	1,025	51.33%
合計		1,997	100.00%

### その他

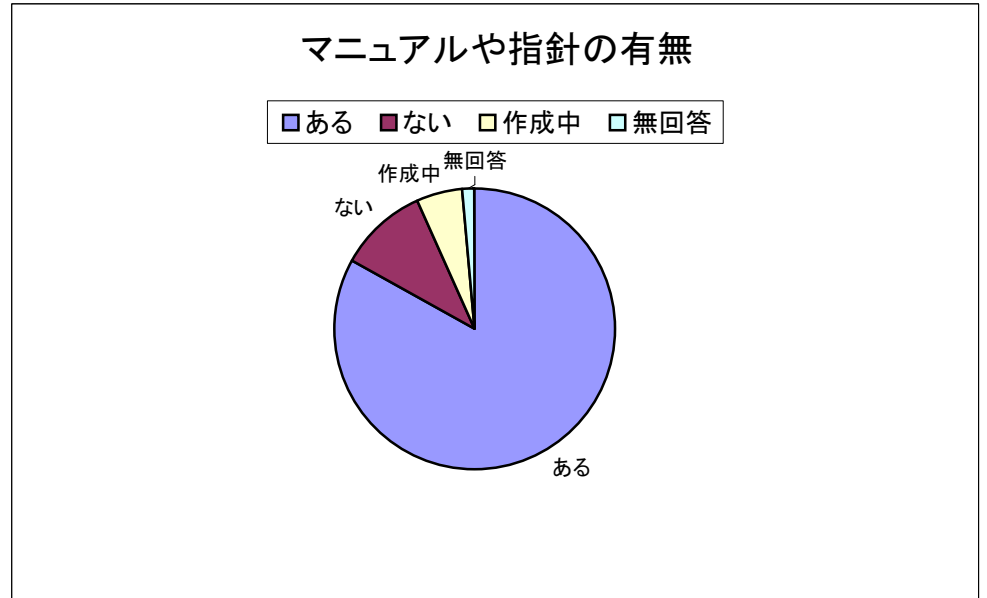
■ 0人   
 ■ 0.5～1人   
 ■ 1.5～2人   
 ■ 2.5～3人   
 ■ 3.5～4人   
 ■ 4.5～5人   
 ■ 5.5～6人   
 ■ 6.5～7人  
■ 7.5～8人   
■ 8.5～9人   
■ 10人以上   
■ 無回答



【質問8】

御施設で作成された内視鏡洗浄・消毒マニュアルや指針はありますか？

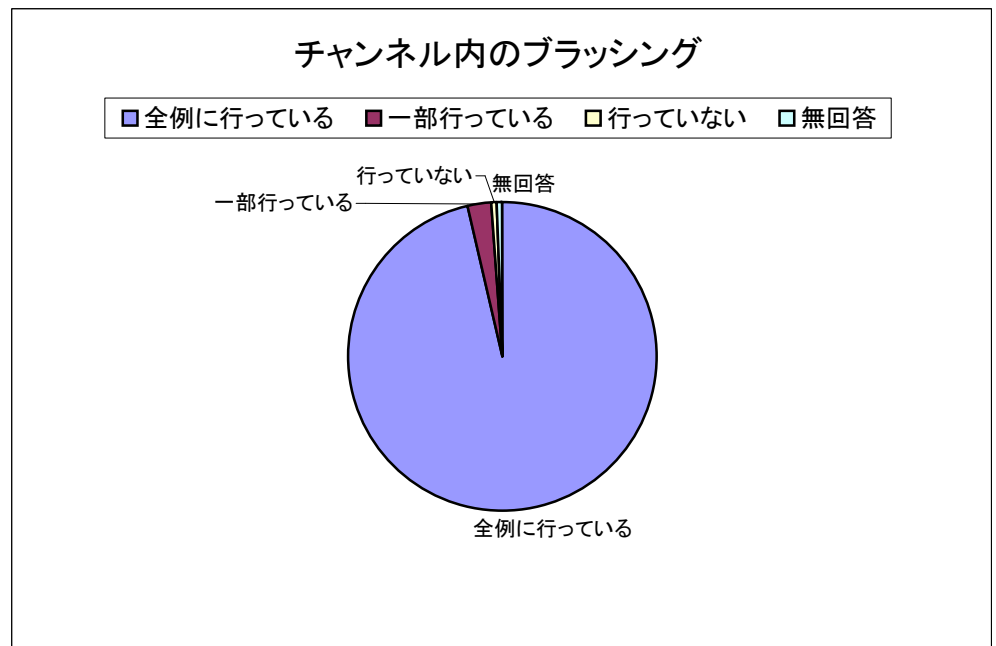
番号	回答	件数	比率
1	ある	1,660	83.12%
2	ない	203	10.17%
3	作成中	109	5.46%
4	無回答	25	1.25%
合計		1,997	100.00%



【質問9】

スコープ洗浄時にチャンネル内のブラッシングを行っていますか？

番号	回答	件数	比率
1	全例に行っている	1,924	96.34%
2	一部行っている	52	2.60%
3	行っていない	8	0.40%
4	無回答	13	0.65%
合計		1,997	100.00%



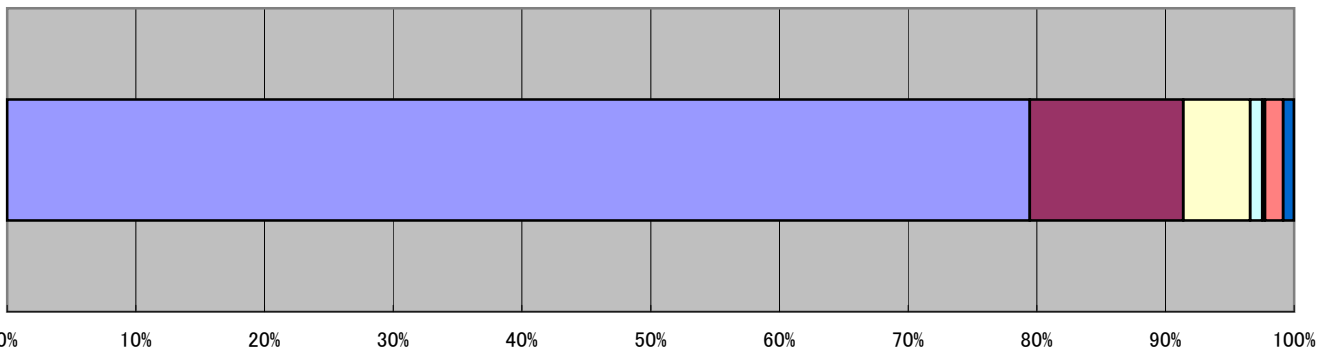
【質問10】

症例間ではどのようにスコープの消毒を行っていますか？

番号	回答	件数	比率
1	全例に高水準消毒剤でおこなっている	1,587	79.47%
2	全例に電解酸性水などの機能水で行っている	238	11.92%
3	1と2が混在している	104	5.21%
4	一部の感染症のみ高水準消毒で行っている	19	0.95%
5	消毒は行っていない	4	0.20%
6	その他	28	1.40%
7	無回答	17	0.85%
合計		1,997	100.00%

### 症例間でのスコープ消毒

- 全例に高水準消毒剤でおこなっている
- 全例に電解酸性水などの機能水で行っている
- 1と2が混在している
- 一部の感染症のみ高水準消毒で行っている
- 消毒は行っていない
- その他
- 無回答



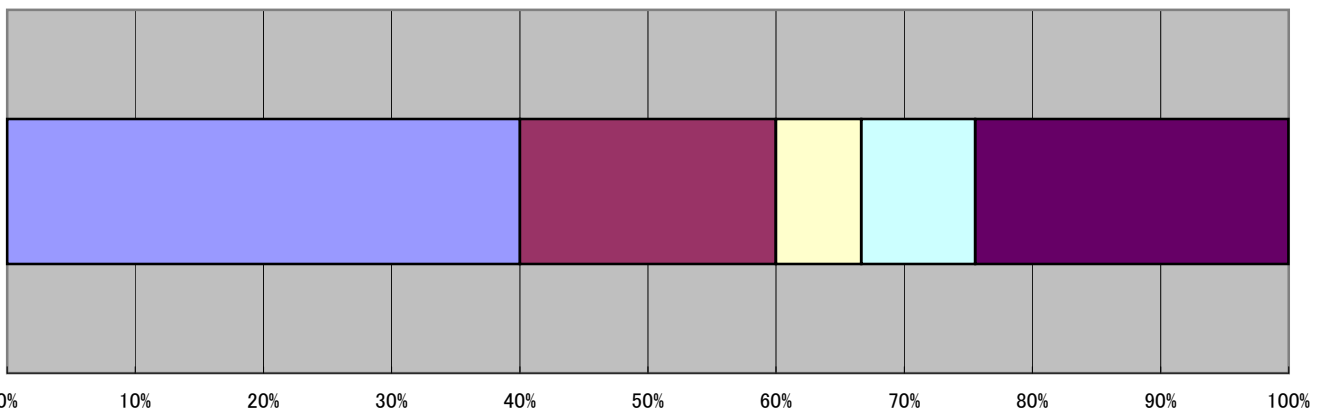
### 【質問11】

全例で実施できない理由

番号	回答	件数	比率
1	スコープの本数が不足している	18	40.00%
2	スタッフが不足している	9	20.00%
3	スペースがない	3	6.67%
4	自動洗浄・消毒装置がない	4	8.89%
5	その他の理由	11	24.44%
合計		45	100.00%

### 全例で実施できない理由

- スコープの本数が不足している
- スタッフが不足している
- スペースがない
- 自動洗浄・消毒装置がない
- その他の理由

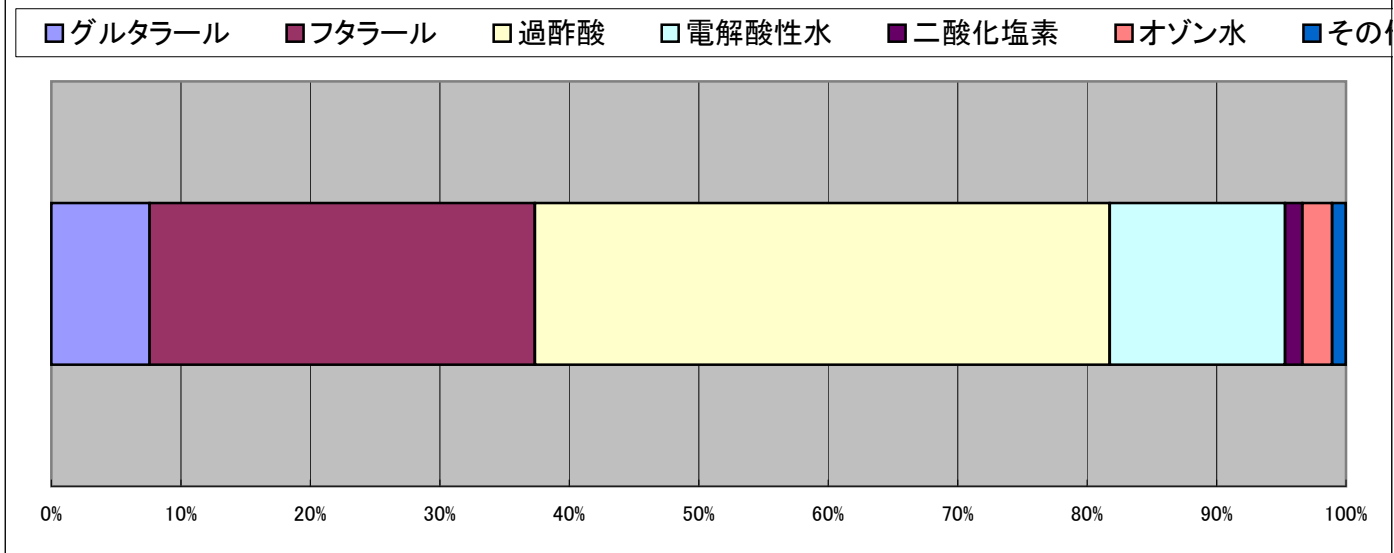


### 【質問12】

スコープの消毒にはどの消毒薬を使用していますか？

番号	回答	件数	比率
1	グルタール	178	7.59%
2	フタール	698	29.77%
3	過酢酸	1,041	44.39%
4	電解酸性水	318	13.56%
5	二酸化塩素	31	1.32%
6	オゾン水	54	2.30%
7	その他	25	1.07%
合計		2,345	100.00%

### スコープの消毒薬

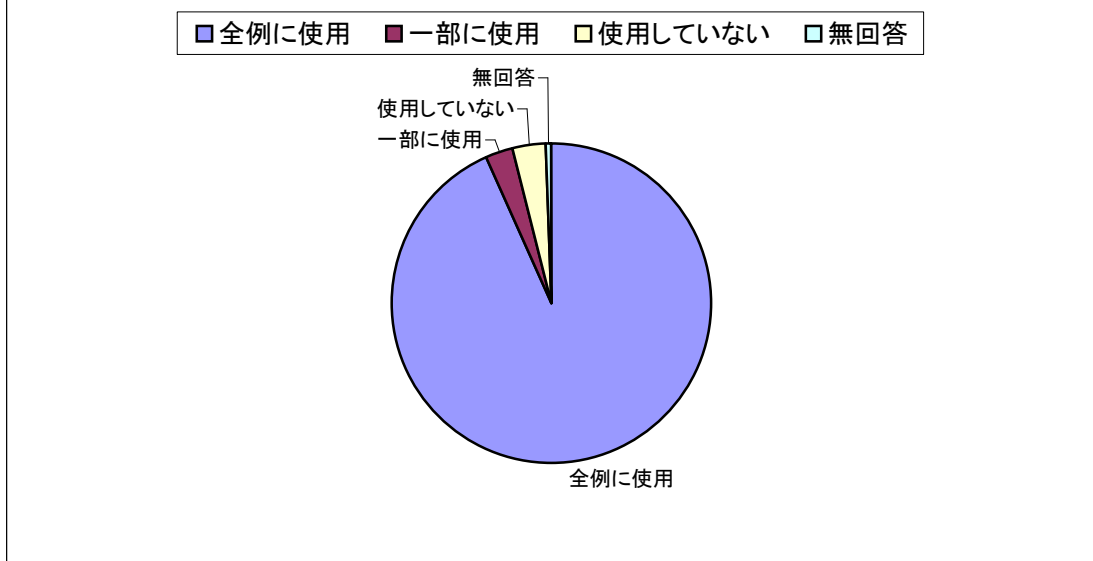


#### 【質問13】

スコープの消毒には自動洗浄・消毒装置をご使用ですか？

番号	回答	件数	比率
1	全例に使用	1,866	93.44%
2	一部に使用	52	2.60%
3	使用していない	67	3.36%
4	無回答	12	0.60%
合計		1,997	100.00%

### 自動洗浄・消毒装置の使用



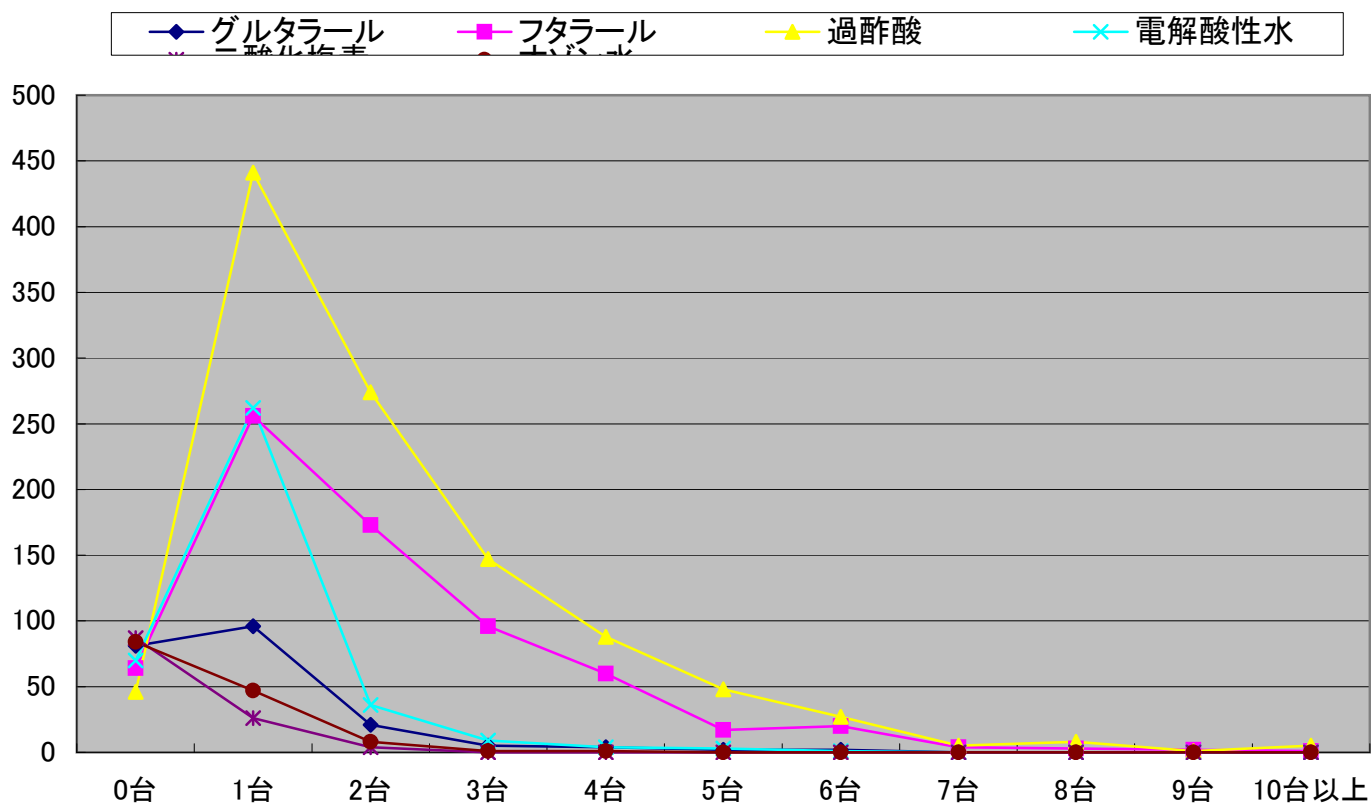
#### 【質問14】

自動洗浄・消毒装置の所有台数を使用薬剤別にお答え下さい。

回答	グルタール	比率	フタール	比率	過酢酸	比率
0台	81	38.39%	64	9.20%	46	4.22%
1台	96	45.50%	256	36.78%	441	40.46%
2台	21	9.95%	173	24.86%	274	25.14%
3台	5	2.37%	96	13.79%	147	13.49%
4台	4	1.90%	60	8.62%	88	8.07%
5台	2	0.95%	17	2.44%	48	4.40%
6台	2	0.95%	20	2.87%	27	2.48%
7台	0	0.00%	4	0.57%	5	0.46%
8台	0	0.00%	3	0.43%	8	0.73%
9台	0	0.00%	2	0.29%	1	0.09%
10台以上	0	0.00%	1	0.14%	5	0.46%
合計	211	100.00%	696	100.00%	1090	100.00%

回答	電解酸性水	比率	二酸化塩素	比率	オゾン水	比率
0台	70	18.18%	87	74.36%	84	59.57%
1台	262	68.05%	26	22.22%	47	33.33%
2台	36	9.35%	4	3.42%	8	5.67%
3台	9	2.34%	0	0.00%	1	0.71%
4台	4	1.04%	0	0.00%	1	0.71%
5台	3	0.78%	0	0.00%	0	0.00%
6台	1	0.26%	0	0.00%	0	0.00%
7台	0	0.00%	0	0.00%	0	0.00%
8台	0	0.00%	0	0.00%	0	0.00%
9台	0	0.00%	0	0.00%	0	0.00%
10台以上	0	0.00%	0	0.00%	0	0.00%
合計	385	100.00%	117	100.00%	141	100.00%

自動洗浄・消毒装置の薬品別所有台数

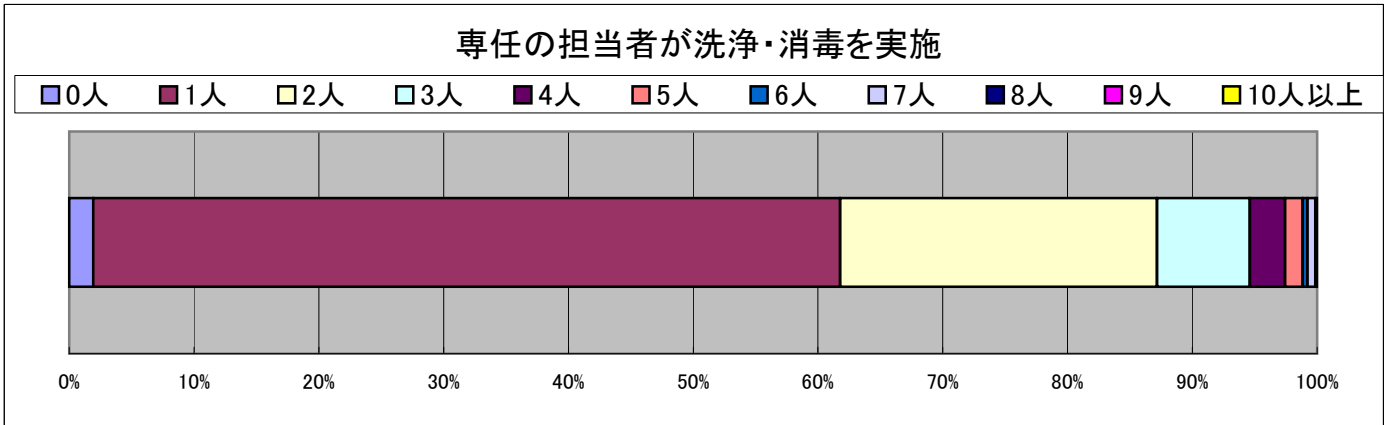


【質問15】

スコープの洗浄・消毒を担当する体制に関して

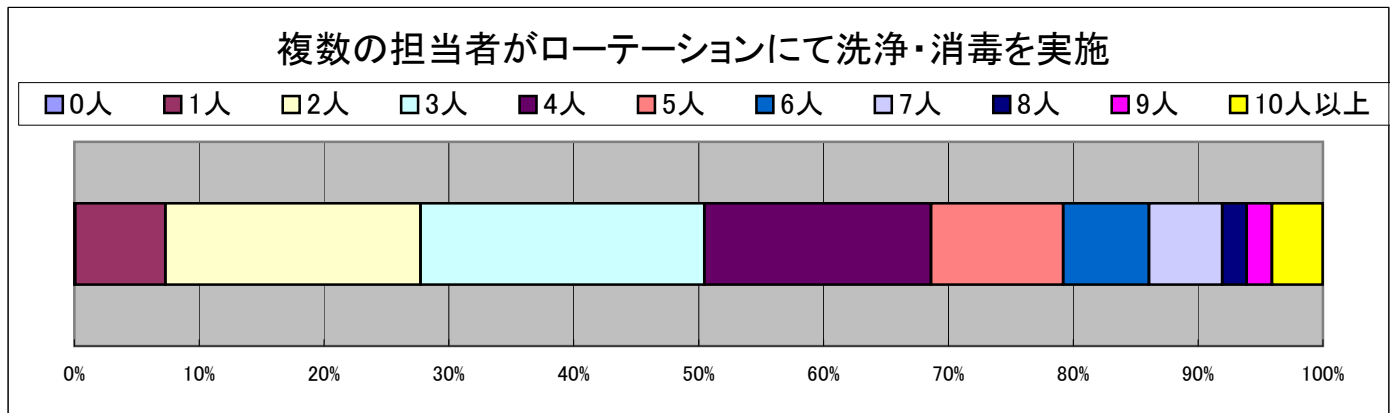
専任の担当者が洗浄・消毒を実施

番号	回答	件数	比率
1	0人	15	1.92%
2	1人	467	59.87%
3	2人	198	25.38%
4	3人	58	7.44%
5	4人	22	2.82%
6	5人	11	1.41%
7	6人	3	0.38%
8	7人	5	0.64%
9	8人	0	0.00%
10	9人	0	0.00%
11	10人以上	1	0.13%
合計		780	100.00%



複数の担当者がローテーションにて洗浄・消毒を実施

番号	回答	件数	比率
1	0人	1	0.08%
2	1人	85	7.21%
3	2人	241	20.44%
4	3人	268	22.73%
5	4人	214	18.15%
6	5人	125	10.60%
7	6人	81	6.87%
8	7人	69	5.85%
9	8人	23	1.95%
10	9人	24	2.04%
11	10人以上	48	4.07%
合計		1,179	100.00%



【質問16】

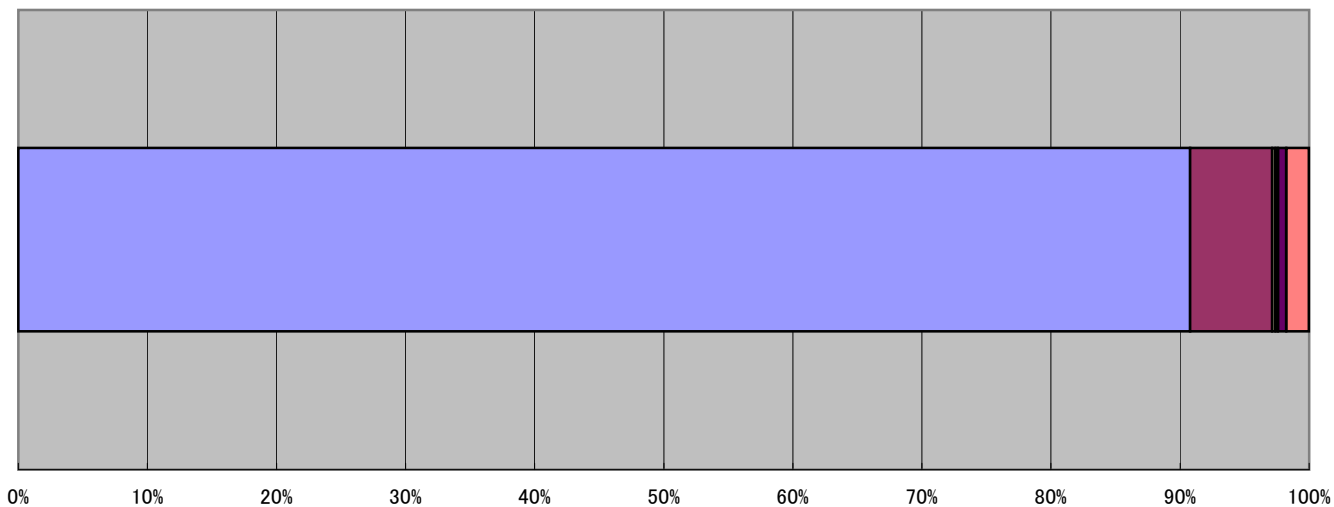
あなたが望ましいと考えるスコープの処理方法

番号	回答	件数	比率
----	----	----	----

1	全例に高水準消毒を行う	1,813	90.79%
2	全例に電解酸性水で行う	127	6.36%
3	一部の感染症のみ高水準消毒を行う	5	0.25%
4	高水準消毒、電解酸性水以外の消毒を行う	4	0.20%
5	その他	13	0.65%
6	無回答	35	1.75%
合計		1,997	100.00%

### あなたが望ましいと考えるスコープの処理方法

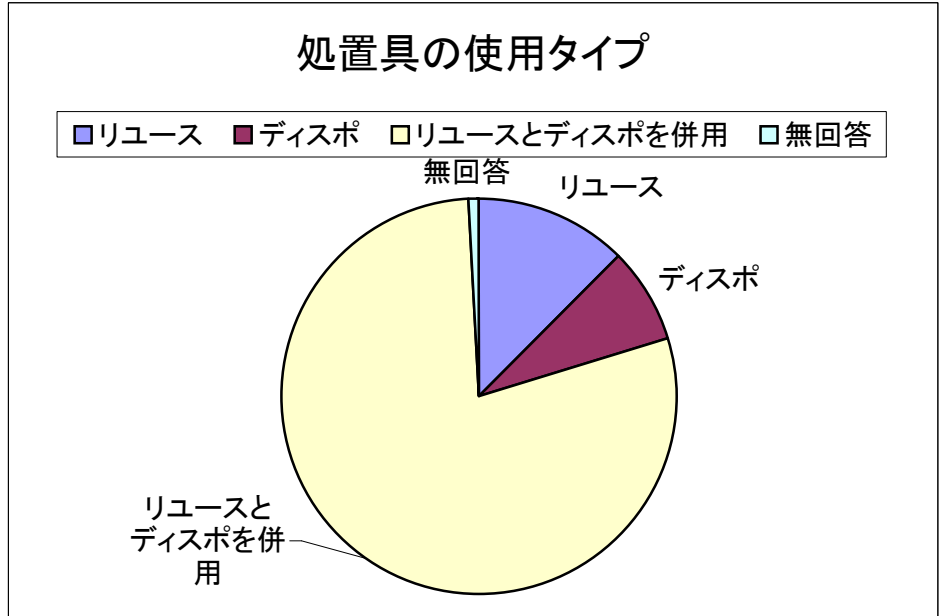
- 全例に高水準消毒を行う
- 全例に電解酸性水で行う
- 一部の感染症のみ高水準消毒を行う
- 高水準消毒、電解酸性水以外の消毒を行う
- その他
- 無回答



【質問17】

処置具はどのタイプを使用していますか？

番号	回答	件数	比率
1	リユース	250	12.52%
2	ディスポ	153	7.66%
3	リユースとディスポを併用	1,580	79.12%
4	無回答	14	0.70%
合計		1,997	100.00%

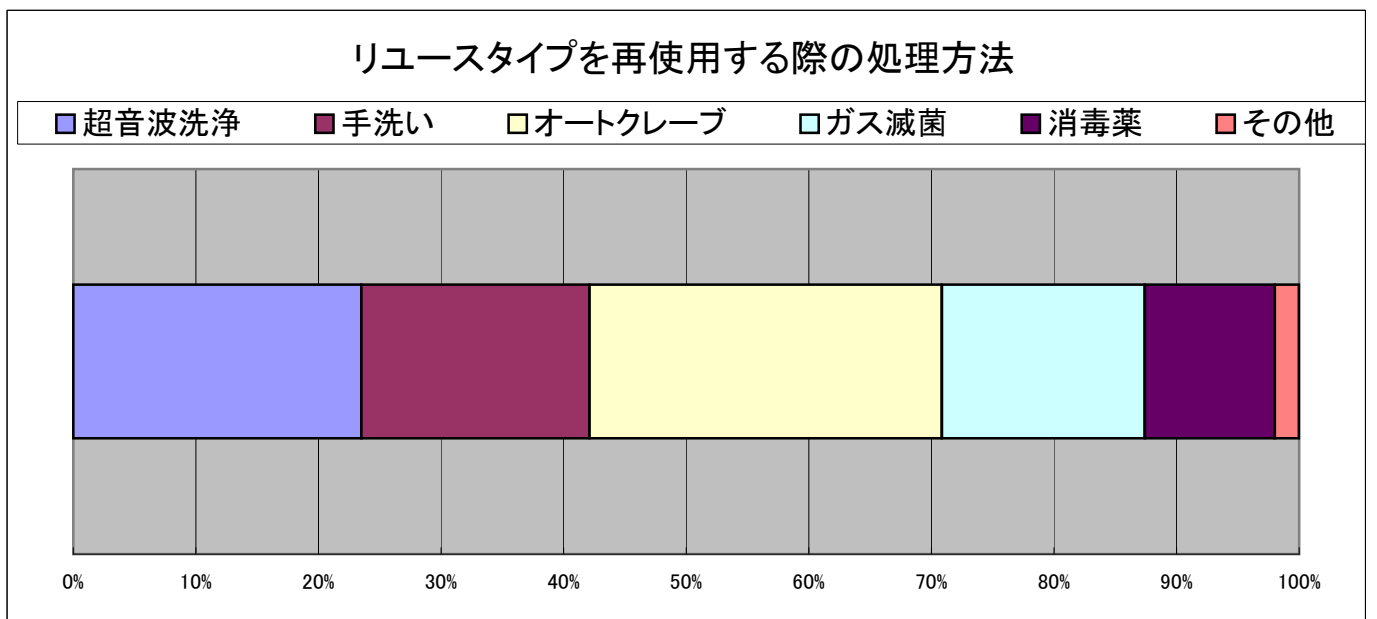


【質問18】

質問17で1または3と回答された方にお伺いします。

リユースタイプを再使用する場合の実施している処理方法をすべてお答え下さい。

番号	回答	件数	比率
1	超音波洗浄	1,221	23.49%
2	手洗い	968	18.62%
3	オートクレーブ	1,495	28.76%
4	ガス滅菌	860	16.54%
5	消毒薬	551	10.60%
6	その他	103	1.98%
合計		5,198	100.00%

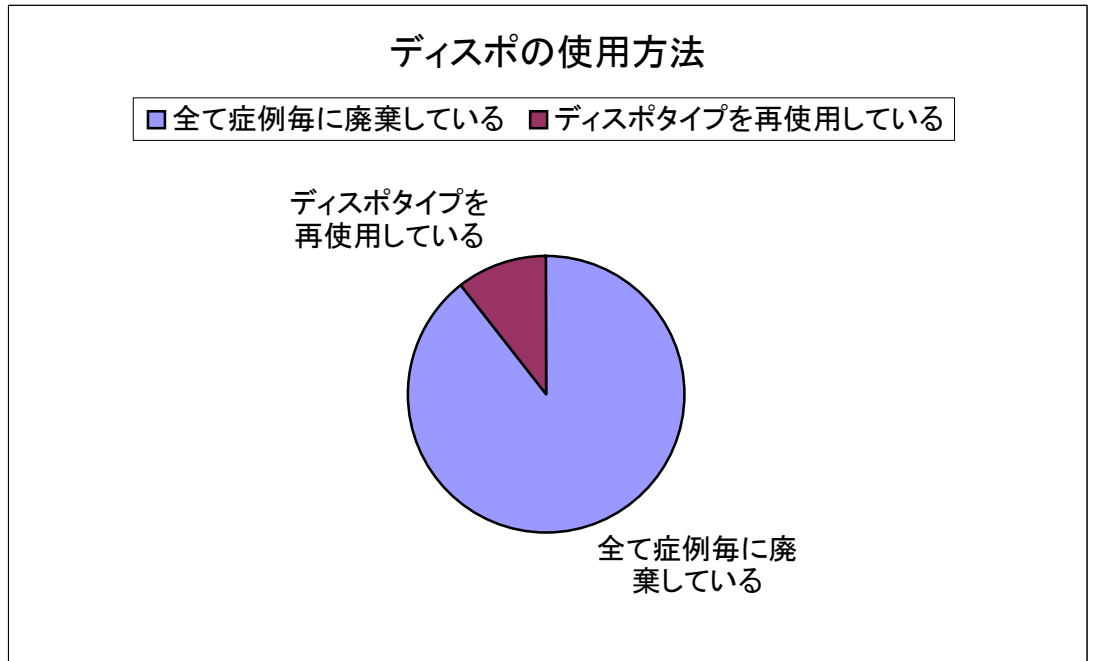


【質問19】



質問17で2と回答された方にお伺いします。

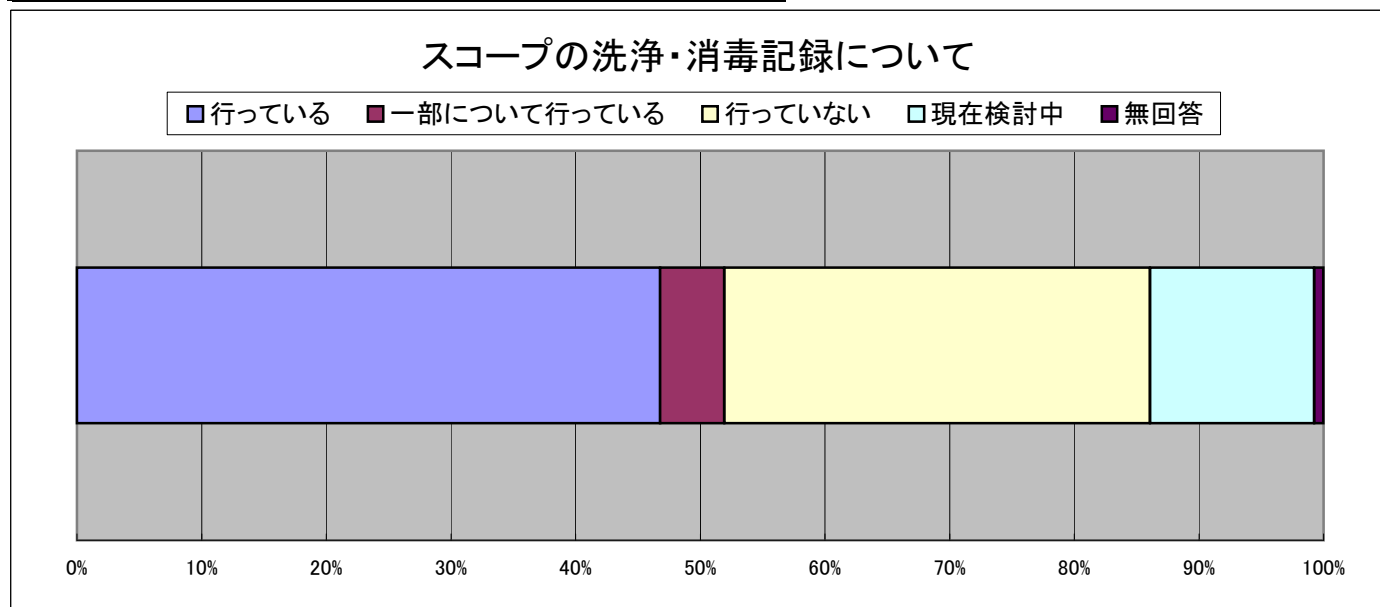
番号	回答	件数	比率
1	全て症例毎に廃棄している	193	89.35%
2	ディスポタイプを再使用している	23	10.65%
合計		216	100.00%



【質問20】

スコープの洗浄・消毒記録(履歴管理)を行っていますか？

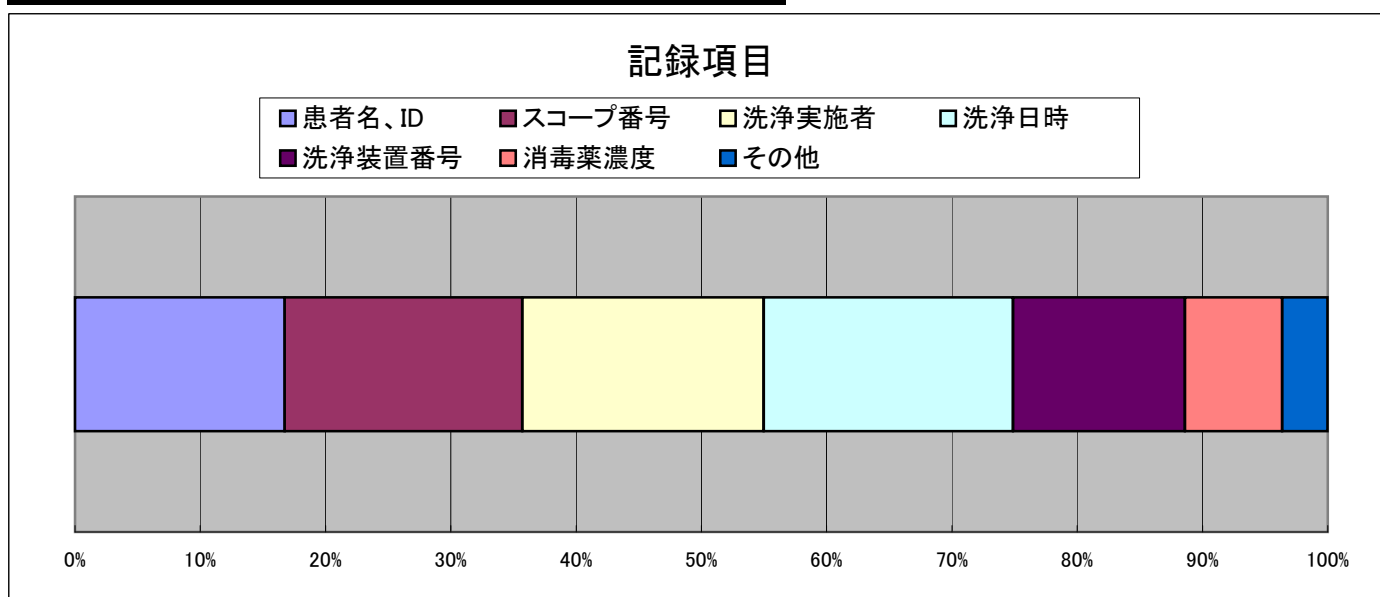
番号	回答	件数	比率
1	行っている	934	46.77%
2	一部について行っている	103	5.16%
3	行っていない	682	34.15%
4	現在検討中	263	13.17%
5	無回答	15	0.75%
合計		1,997	100.00%



【質問21】

質問20で1または2と回答された方にお伺いします。  
記録項目をすべてお答え下さい。

番号	回答	件数	比率
1	患者名、ID	773	16.75%
2	スコープ番号	876	18.98%
3	洗浄実施者	889	19.26%
4	洗浄日時	919	19.91%
5	洗浄装置番号	633	13.71%
6	消毒薬濃度	359	7.78%
7	その他	167	3.62%
合計		4,616	100.00%



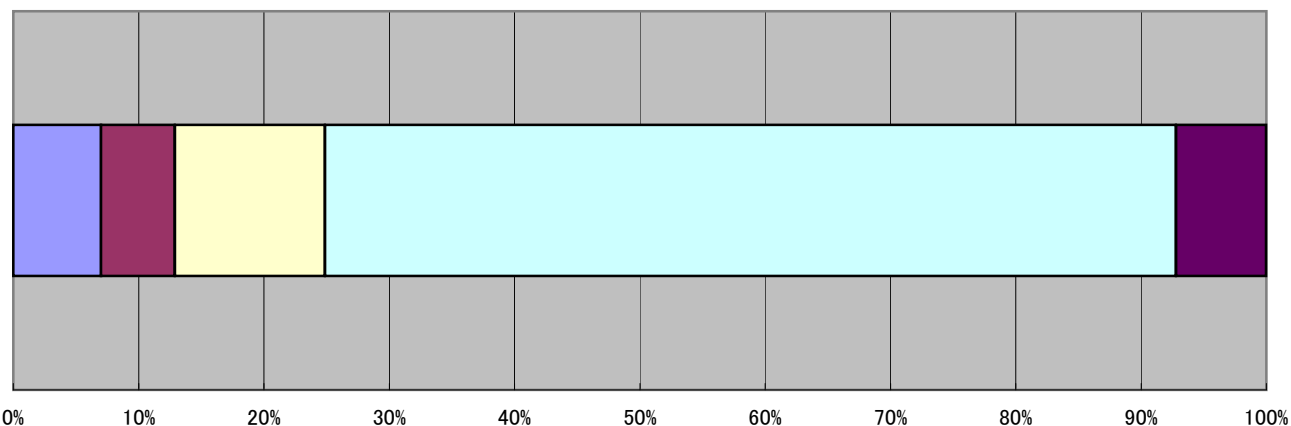
【質問22】

質問20で1または2と回答された方にお伺いします。  
 どのようなシステムで行っていますか？

番号	回答	件数	比率
1	コンピュータと自動洗浄・消毒装置とがオンラインでつながり自動登録される。	70	6.99%
2	一部の項目は自動登録で、一部の項目をコンピュータに入力している。	59	5.89%
3	全ての項目をコンピュータに入力している。	120	11.99%
4	全ての項目を記録用紙に記入し保管している。	680	67.93%
5	その他	72	7.19%
合計		1,001	100.00%

履歴管理のシステム

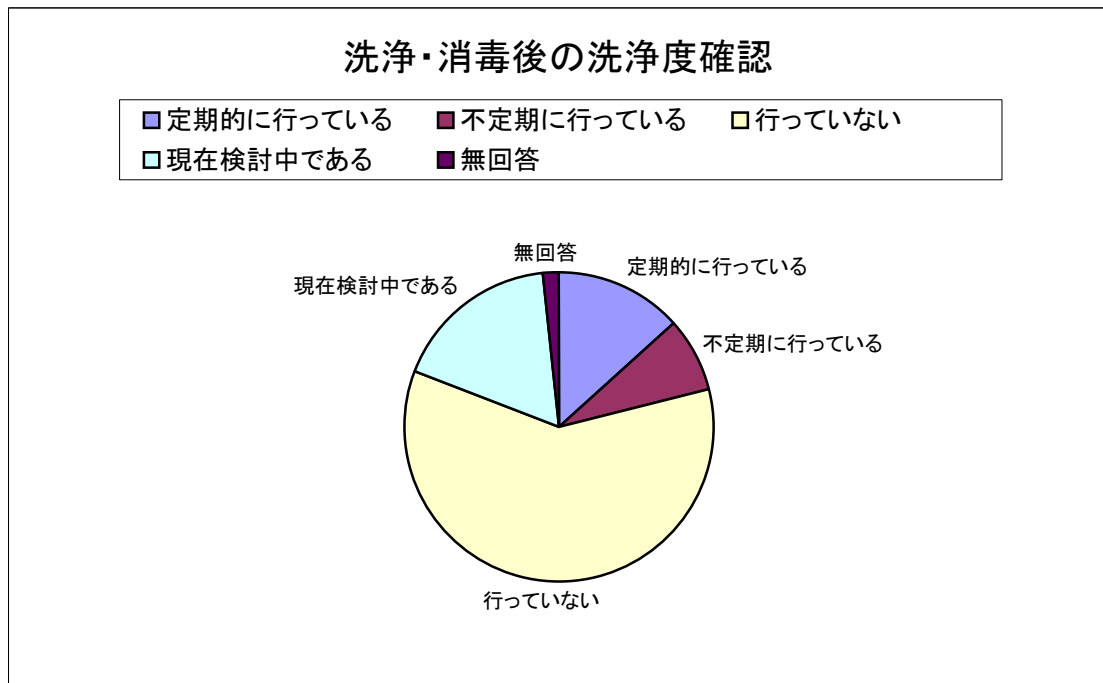
- コンピュータと自動洗浄・消毒装置とがオンラインでつながり自動登録される。
- 一部の項目は自動登録で、一部の項目をコンピュータに入力している。
- 全ての項目をコンピュータに入力している。
- 全ての項目を記録用紙に記入し保管している。
- その他



【質問23】

洗浄・消毒後のスコープの洗浄度確認を行っていますか？

番号	回答	件数	比率
1	定期的に行っている	264	13.22%
2	不定期に行っている	157	7.86%
3	行っていない	1,195	59.84%
4	現在検討中である	346	17.33%
5	無回答	35	1.75%
合計		1,997	100.00%

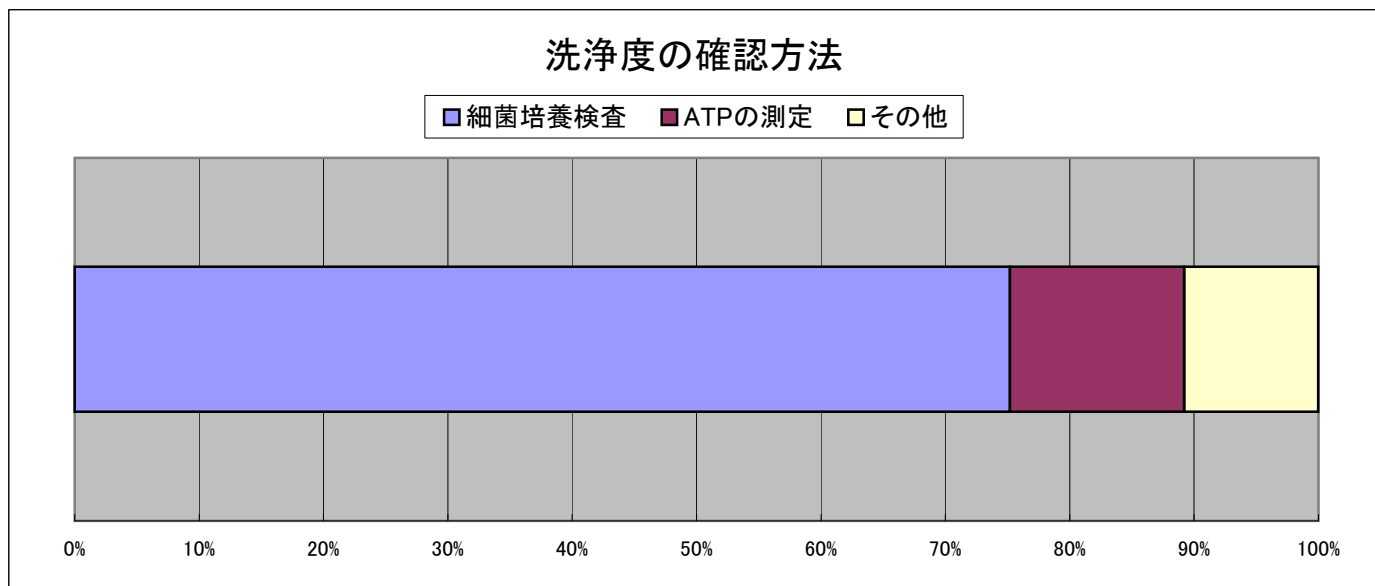


【質問24】

質問21で1または2と回答された方にお伺いします。  
 洗浄度の確認方法と頻度をお答え下さい。

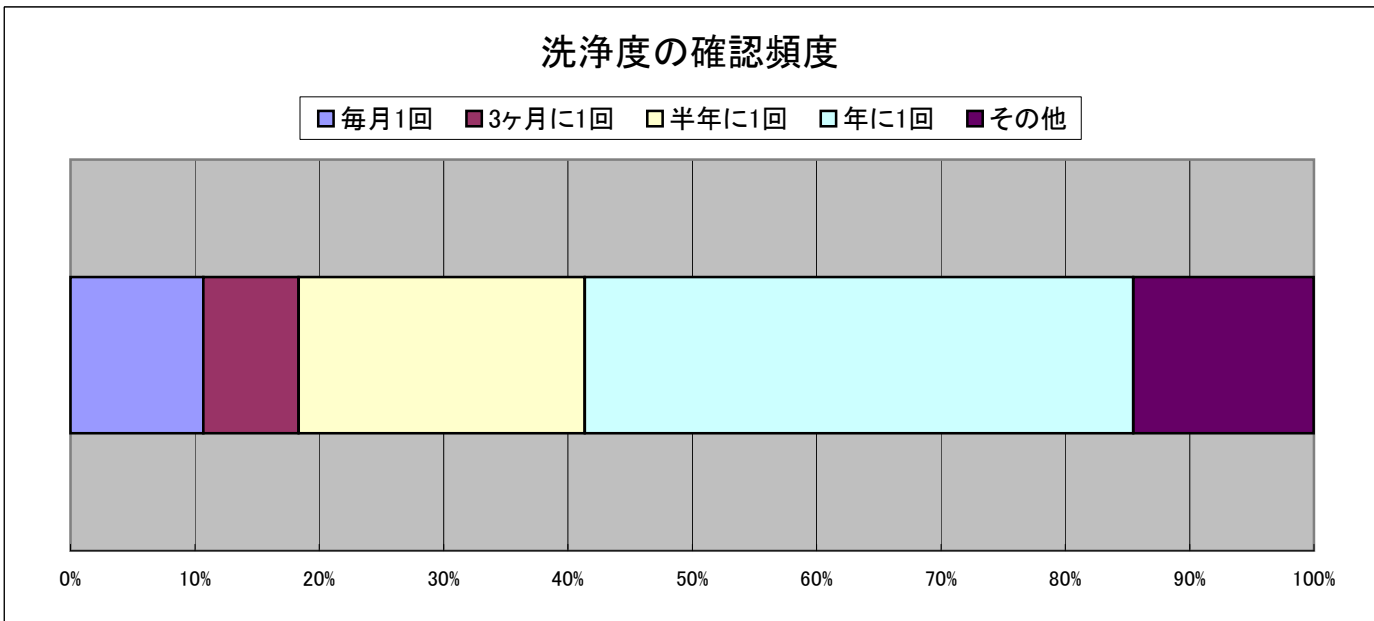
確認方法

番号	回答	件数	比率
1	細菌培養検査	279	75.20%
2	ATPの測定	52	14.02%
3	その他	40	10.78%
合計		371	100.00%



頻度

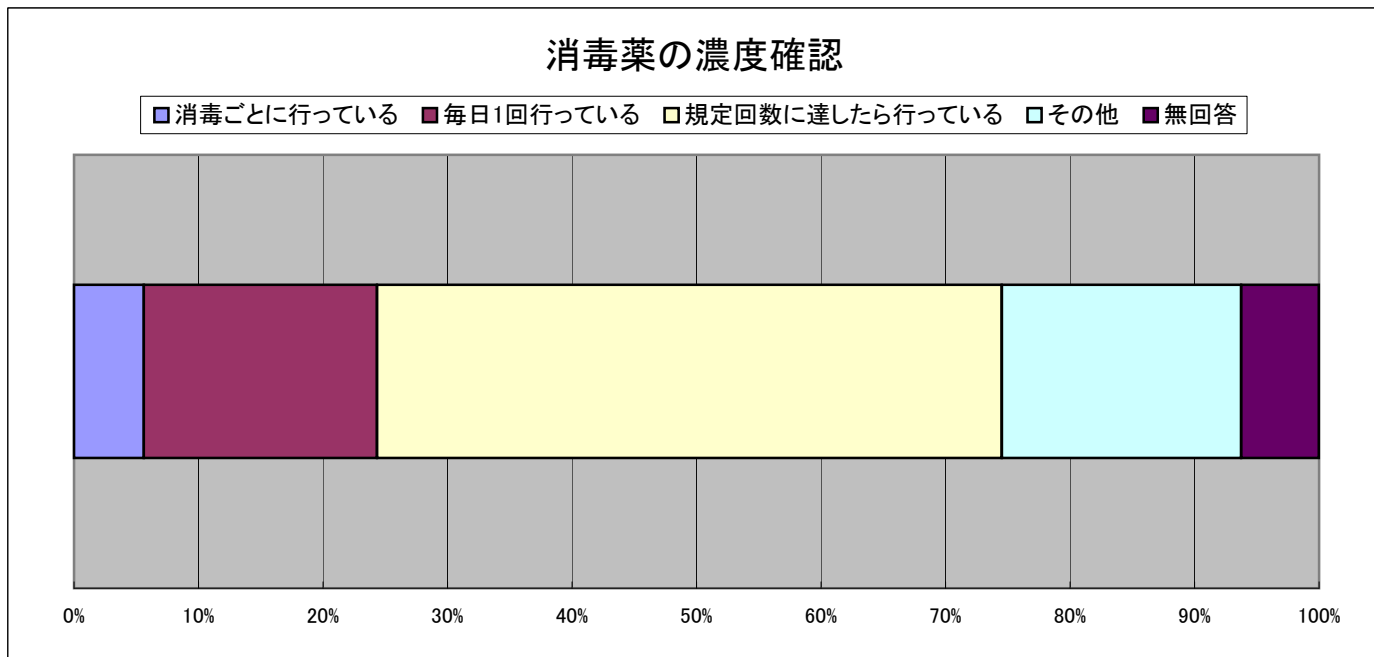
番号	回答	件数	比率
1	毎月1回	39	10.68%
2	3ヶ月に1回	28	7.67%
3	半年に1回	84	23.01%
4	年に1回	161	44.11%
5	その他	53	14.52%
合計		365	100.00%



【質問25】

スコープの洗浄に使用する消毒薬の濃度確認は行っていますか？

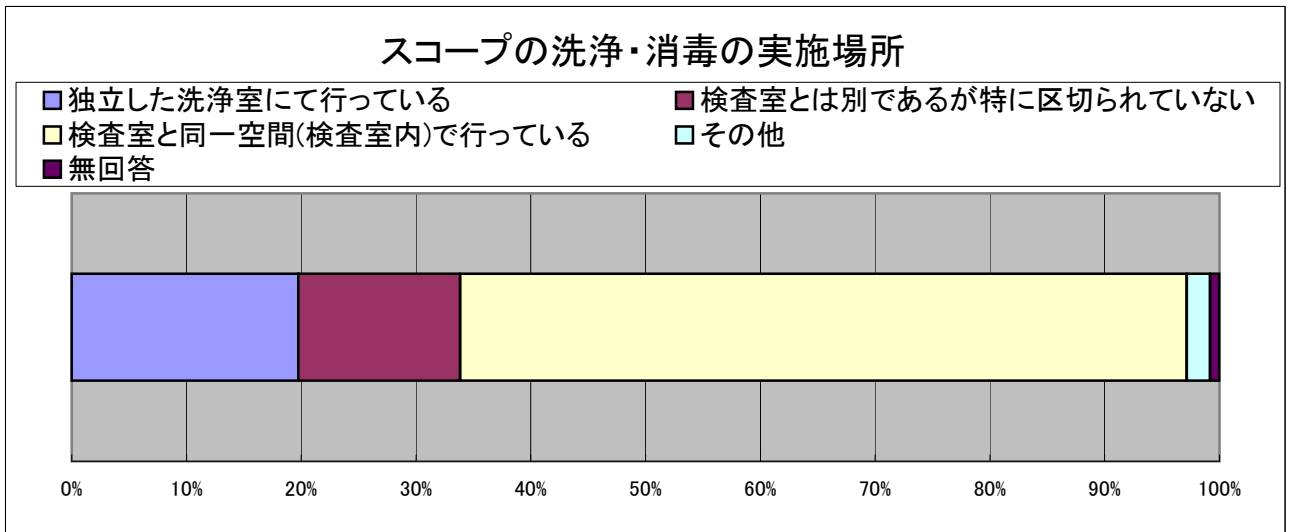
番号	回答	件数	比率
1	消毒ごとに行っている	112	5.61%
2	毎日1回行っている	374	18.73%
3	規定回数に達したら行っている	1,002	50.18%
4	その他	384	19.23%
5	無回答	125	6.26%
合計		1,997	100.00%



【質問26】

スコープの洗浄・消毒を実施している場所についてお伺いします。

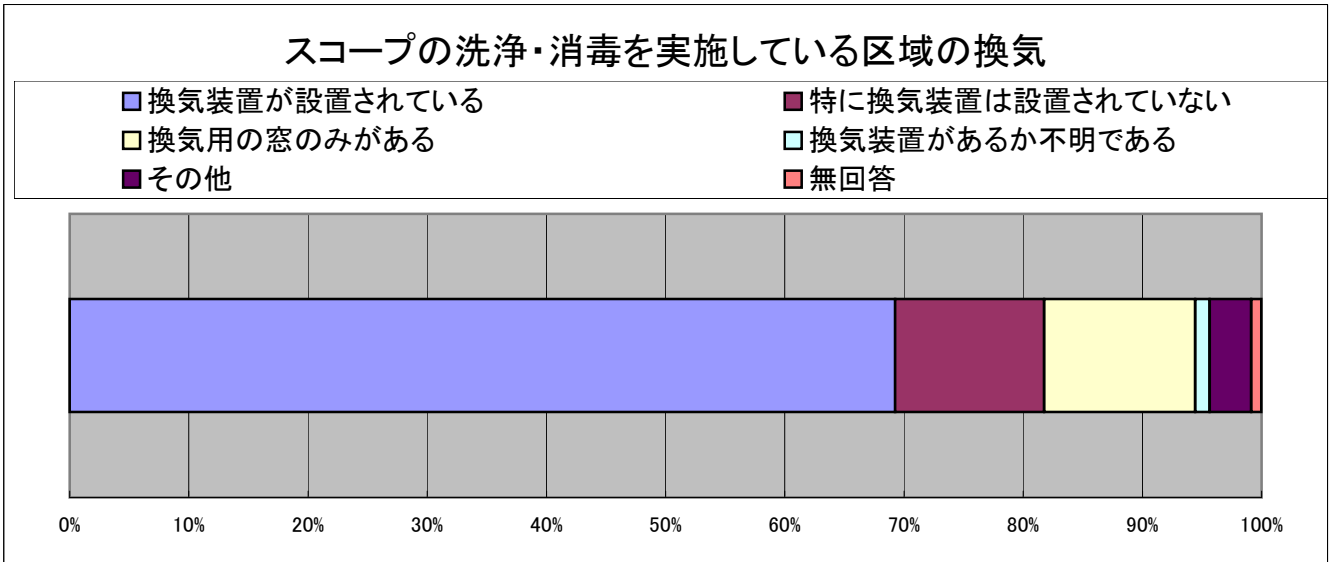
番号	回答	件数	比率
1	独立した洗浄室にて行っている	394	19.73%
2	検査室とは別であるが特に区切られていない	282	14.12%
3	検査室と同一空間(検査室内)で行っている	1,264	63.29%
4	その他	41	2.05%
5	無回答	16	0.80%
合計		1,997	100.00%



【質問27】

スコープの洗浄・消毒を実施している区域の換気について

番号	回答	件数	比率
1	換気装置が設置されている	1,383	69.25%
2	特に換気装置は設置されていない	250	12.52%
3	換気用の窓のみがある	253	12.67%
4	換気装置があるか不明である	24	1.20%
5	その他	70	3.51%
6	無回答	17	0.85%
合計		1,997	100.00%



【質問28】

洗浄担当者は、洗浄時にどの防護具を使用していますか？

番号	回答	件数	比率
1	手袋	1,973	31.99%
2	マスク	1,633	26.48%
3	エプロン	1,269	20.58%
4	防水ガウン	633	10.26%
5	フェイスガード・ゴーグル・アイシールド	602	9.76%
6	その他	57	0.92%
合計		6,167	100.00%

